

Портативные тепловизоры SP60, SP60H

Технические характеристики

По вопросам продаж и поддержки обращайтесь:

Алматы (727)345-47-04
Ангарск (3955)60-70-56
Архангельск (8182)63-90-72
Астрахань (8512)99-46-04
Барнаул (3852)73-04-60
Белгород (4722)40-23-64
Благовещенск (4162)22-76-07
Брянск (4832)59-03-52
Владивосток (423)249-28-31
Владикавказ (8672)28-90-48
Владимир (4922)49-43-18
Волгоград (844)278-03-48
Вологда (8172)26-41-59
Воронеж (473)204-51-73
Екатеринбург (343)384-55-89

Иваново (4932)77-34-06
Ижевск (3412)26-03-58
Иркутск (395)279-98-46
Казань (843)206-01-48
Калининград (4012)72-03-81
Калуга (4842)92-23-67
Кемерово (3842)65-04-62
Киров (8332)68-02-04
Коломна (4966)23-41-49
Кострома (4942)77-07-48
Краснодар (861)203-40-90
Красноярск (391)204-63-61
Курск (4712)77-13-04
Курган (3522)50-90-47
Липецк (4742)52-20-81

Магнитогорск (3519)55-03-13
Москва (495)268-04-70
Мурманск (8152)59-64-93
Набережные Челны (8552)20-53-41
Нижний Новгород (831)429-08-12
Новокузнецк (3843)20-46-81
Ноябрьск (3496)41-32-12
Новосибирск (383)227-86-73
Омск (3812)21-46-40
Орел (4862)44-53-42
Оренбург (3532)37-68-04
Пенза (8412)22-31-16
Петрозаводск (8142)55-98-37
Псков (8112)59-10-37
Пермь (342)205-81-47

Ростов-на-Дону (863)308-18-15
Рязань (4912)46-61-64
Самара (846)206-03-16
Санкт-Петербург (812)309-46-40
Саратов (845)249-38-78
Севастополь (8692)22-31-93
Саранск (8342)22-96-24
Симферополь (3652)67-13-56
Смоленск (4812)29-41-54
Сочи (862)225-72-31
Ставрополь (8652)20-65-13
Сургут (3462)77-98-35
Сыктывкар (8212)25-95-17
Тамбов (4752)50-40-97
Тверь (4822)63-31-35

Тольятти (8482)63-91-07
Томск (3822)98-41-53
Тула (4872)33-79-87
Тюмень (3452)66-21-18
Ульяновск (8422)24-23-59
Улан-Удэ (3012)59-97-51
Уфа (347)229-48-12
Хабаровск (4212)92-98-04
Чебоксары (8352)28-53-07
Челябинск (351)202-03-61
Череповец (8202)49-02-64
Чита (3022)38-34-83
Якутск (4112)23-90-97
Ярославль (4852)69-52-93

Россия +7(495)268-04-70

Казахстан +7(727) 345-47-04

Беларусь +(375) 257-127-884

Узбекистан +998(71)205-18-59

Киргизия +996(312)96-26-47

эл.почта: hkf@nt-rt.ru || сайт: <https://hikmicro.nt-rt.ru/>

Портативный тепловизор SP60

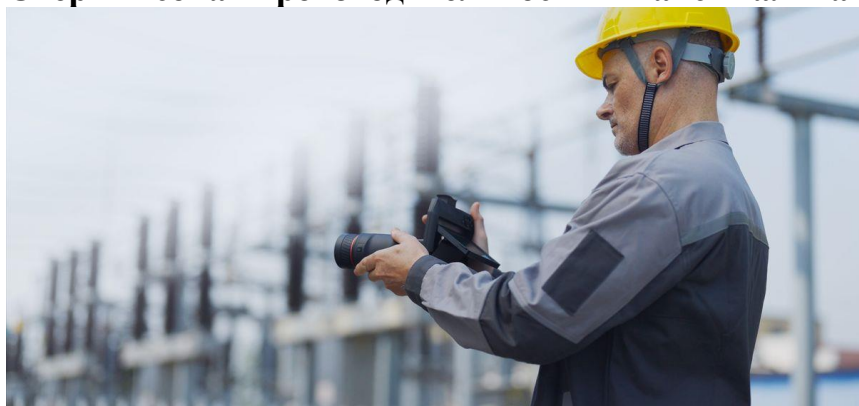


Высокопроизводительный переносной тепловизор HIКMICRO SP60 идеально подходит для промышленных, профилактических, нефтегазовых и коммунальных инспекций. HIКMICRO SP60 обладает высокочувствительным (< 30 мК) высокотемпературным детектором HIКMICRO VOx с высоким разрешением (640 x 480). Этот гибкий и эргономичный тепловизор оснащен электронным видоискателем и поворотным на 180° объективом, что делает длительные инспекции на улице более удобными. Продвинутое функции, такие как аннотации GPS и компаса, непрерывный цифровой зум и мгновенная настройка уровня и ширины диапазона одним касанием, помогают специалистам по тепловидению легко обследовать оборудование и находить признаки неисправностей. Для передачи, анализа, обмена изображениями и формирования отчетов можно бесплатно подключить приложение HIКMICRO Viewer или ПО HIКMICRO Analyzer.

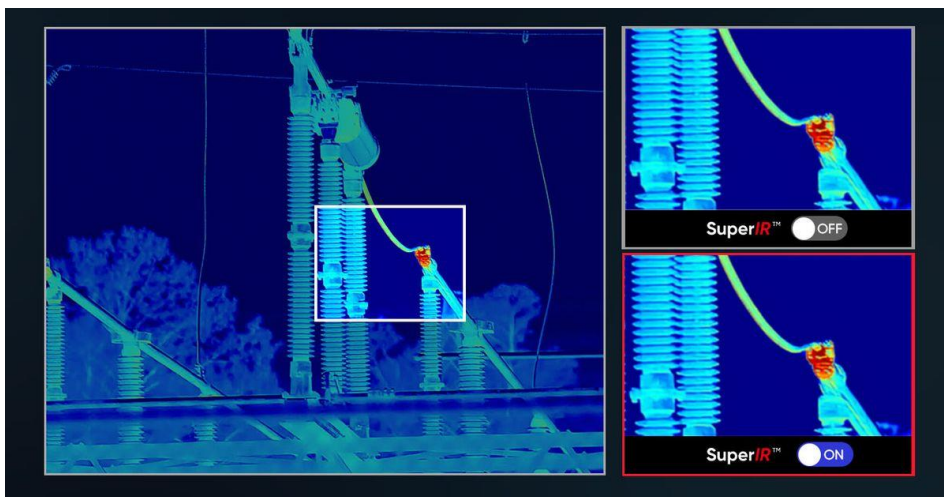
Особенности

- Непрерывный цифровой зум от 1.x до 12.x
- Ручной, автоматический режимы и мгновенная настройка уровня и ширины диапазона одним касанием (1-Tap Level and Span)
- Функции аннотации GPS и компаса
- Частота кадров 30 Гц
- До 4 часов непрерывной работы

Сверхвысокая производительность и максимальная гибкость



SuperIR — Благодаря технологии улучшения изображения HIКMICRO SuperIR, изображения масштабируются в 4 раза для получения высокодетализированных радиометрических изображений в реальном времени и при записи для осмотра и создания отчетов.



Быстрая фокусировка за одну секунду — Поддержка 5 режимов фокусировки (автофокус с лазерной поддержкой, непрерывный автофокус, автофокус, ручная фокусировка, сенсорный автофокус) с высокой скоростью фокусировки 1 секунда для соответствия вашему рабочему процессу, оптимизации четкости изображения и обеспечения точности измерений.



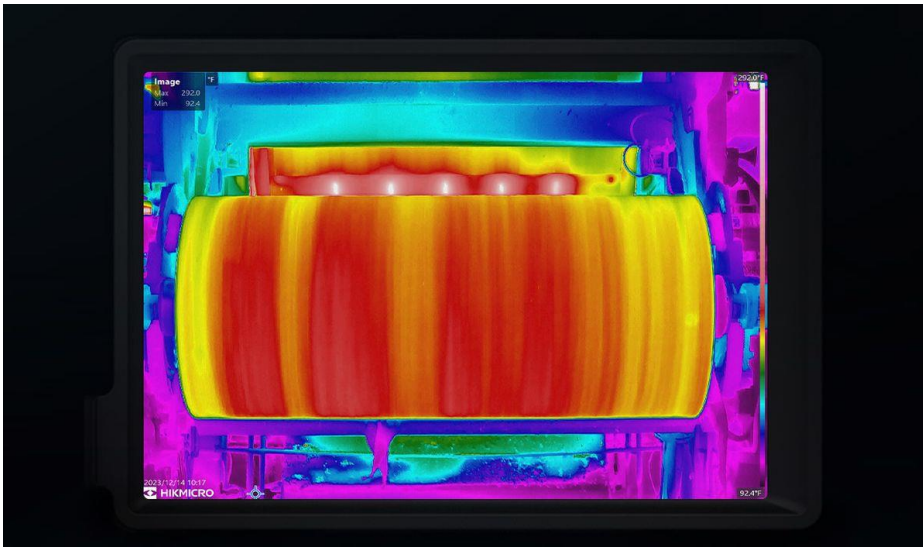
Гибкий поворотный объектив и экран — Конструкция с поворотным на 90° экраном и поворотным на 180° объективом помогает легко просматривать область вокруг, между, над или под целью. Сохранение безопасного расстояния позволяет проводить не менее гибкие проверки.



Создан для работы на улице — Защита от воды и пыли по стандарту IP54 и испытание на падение с высоты 1 м.

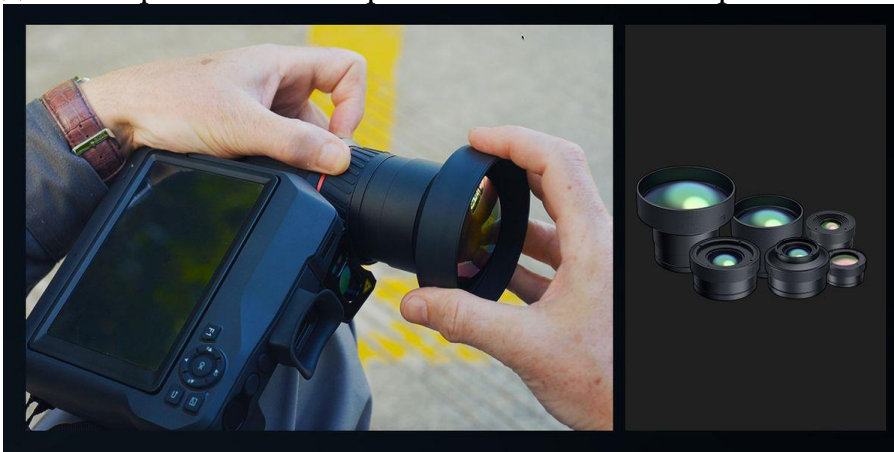
OLED видоискатель 1024 x 768 и сенсорный OLED-экран с автоматической яркостью 1920 x 1080, 5,1 дюйма.

Позволяет легко проводить проверки на улице при ярком, сложном освещении и в суровых условиях. (*Только SP120H)

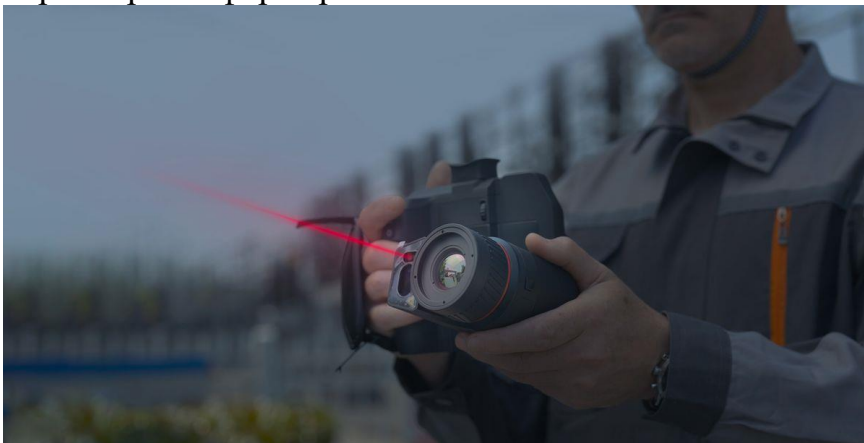


Система сменных аккумуляторов — Включает 2 сменных литий-ионных аккумулятора и зарядную станцию с двумя отсеками, обеспечивая до 8 часов работы. Вы можете оставаться с зарядом даже во время самых длительных проверок.

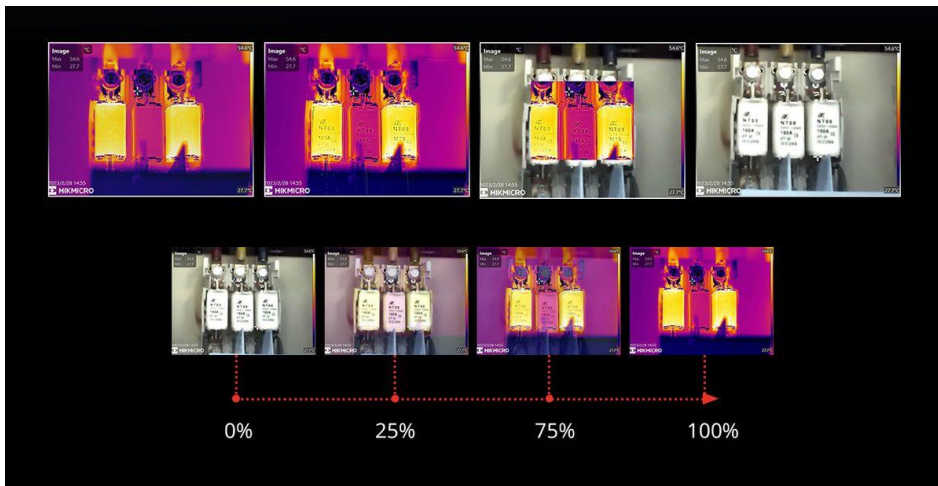
Широкий выбор сменных объективов — Сменные объективы позволяют выбрать поле зрения для ваших инспекций. Разные объективы имеют разное поле зрения, предоставляя больше вариантов для разных сценариев, чтобы видеть и захватывать более детализированные изображения и точнее измерять небольшие проблемы.



Встроенный лазерный дальномер — Интегрированный лазерный дальномер обеспечивает точное измерение расстояния и площади с больших дистанций, что удобнее для установки параметров и формирования отчетов.



5 Режимов изображения — Тепловой, Fusion, PIP, Визуальный и Blending режимы на ваш выбор.



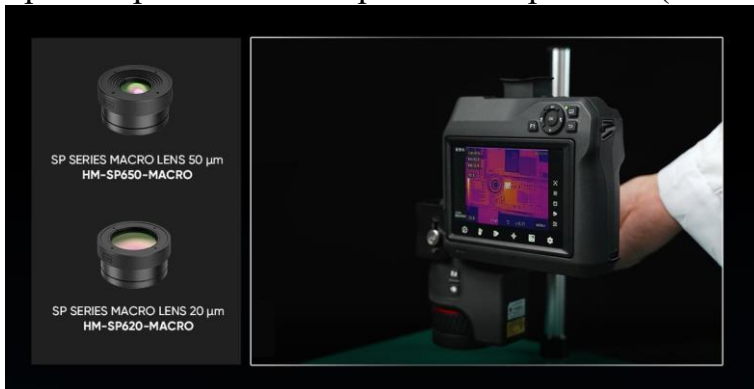
Полные аннотации изображения — Быстро аннотируйте свои изображения с помощью голоса, текста или QR-кодов. Добавляйте GPS и направление компаса к изображениям, сделанным на улице, чтобы включить данные о геолокации.



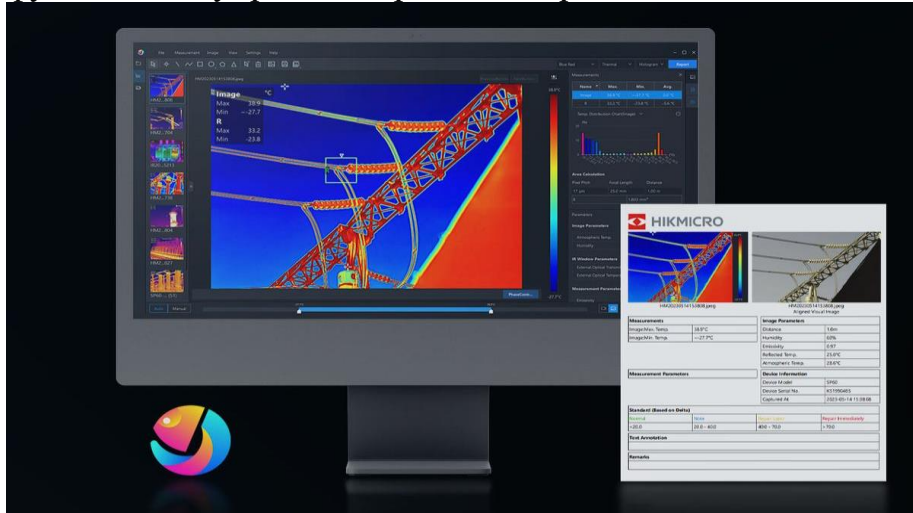
Непрерывный цифровой зум — Непрерывный цифровой зум от 1.0x до 12.0x предоставляет больше деталей изображения.



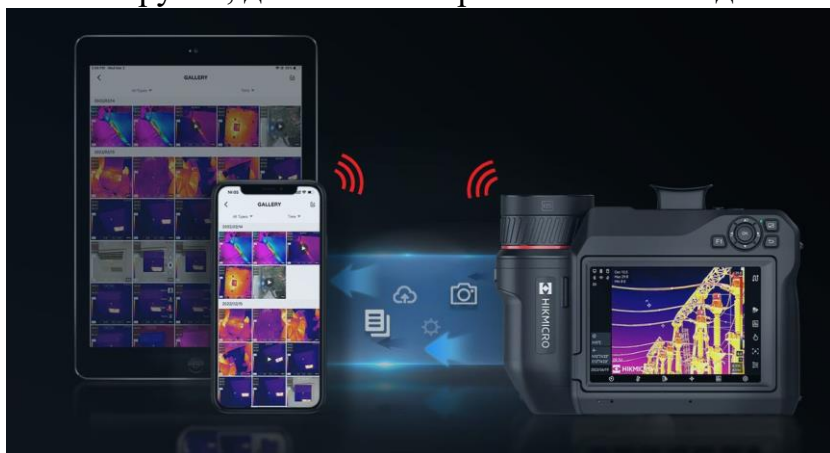
Точный, гибкий, стабильный микроскопический штатив — В паре с макрообъективом он превращается в тепловизионный микроскоп, подходящий для сценариев, требующих наблюдения температуры мелких деталей. Подключайтесь к Hikmicro Analyzer для просмотра и анализа в реальном времени. (*Только SP40/SP40H/SP60/SP60H)



HIKMICRO Analyzer — HIKMICRO Analyzer — это мощное и бесплатное лицензионное ПО для ПК, предназначенное для помощи пользователям в управлении и анализе тысяч тепловых изображений и видео, а также для быстрого создания профессиональных отчетов. Совместимо с файлами ручных тепловизоров HIKMICRO, предоставляя необходимые функции для упрощения рабочего процесса и повышения производительности.



Удобный обмен изображениями и отчетами — Подключите приложение HIKMICRO Viewer через Wi-Fi для передачи фотографий или видео с камеры на мобильное устройство. Анализируйте, делитесь изображениями и создавайте отчеты в реальном времени на месте.

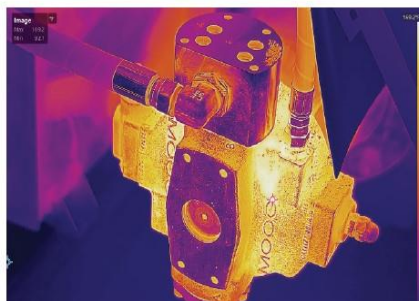


Области применения

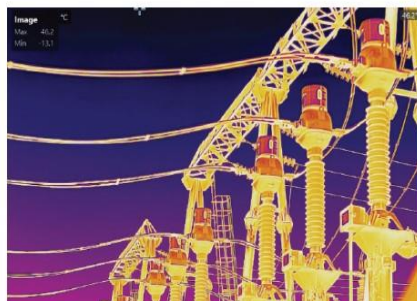
- Высокотемпературные измерения
- Промышленность
- Энергетика



High temperature



Industrial



Power Industry

Технические характеристики НКMICRO SP60

Инфракрасное изображение

Разрешение ИК-детектора	640x480 (307 200 пикселей)
SuperIR	1280 x 960 (1 228 800 пикселей)
Эквивалентная шумовая разность температур (NETD)	< 30 мК (@ 25 °C, F#=1.0)
Частота кадров	30 Гц
Шаг детектора	17 мкм
Спектральный диапазон	от 7,5 до 14 мкм
Фокусное расстояние	L8: 77,4 мм; L12: 51,4 мм; L25: 25 мм; L50: 12,6 мм
Диафрагменное число (F-number)	L8: F1.2; L12: F1.1; L25: F1.0; L50: F1.0
Поле зрения (FOV)	L8: 8° x 6°; L12: 12° x 9°; L25: 24,8° x 18,7°; L50: 50° x 37,3°
Угловое разрешение (IFOV)	L8: 0,22 мрад; L12: 0,33 мрад; L25: 0,68 мрад; L50: 1,35 мрад
Мин. дистанция фокусировки	L8: 2 м (6,56 фута); L12: 1 м (3,3 фута); L25: 0,2 м (0,65 фута); L50: 0,2 м (0,65 фута)
Режим фокусировки	Автофокус с лазерной поддержкой / Непрерывный автофокус / Автофокус / Ручная фокусировка / Сенсорный автофокус
Скорость фокусировки	Приблизительно 1 секунда

Отображение изображения

Визуальная камера	3264 x 2448 (8 МП)
Дисплей	Сенсорный ЖК-экран с разрешением 1280 x 720, диагональ 5 дюймов
Яркость экрана	Ручная/Авто
Видоискатель	OLED, 1024 x 768 пикселей
Цифровой зум	Непрерывный, от 1.x до 12.x
Цветовые палитры	White Hot, Black Hot, Rainbow, Ironbow, Red Hot, Fusion, Rain, Blue Red
Палитра режима фокусировки	Выше/Ниже/Интервал
Цветовая сигнализация	Выше/Ниже/Интервал/Изоляция
Режимы изображения	Тепловой/Визуальный/Fusion/PIP/Смешивание

Измерение и анализ

Диапазон измеряемых температур	-20°C до 650°C (-4°F до 1202°F)
Точность	Макс. (± 2°C/3,6°F, ± 2%)
Инструменты измерения	Центральная точка, Самая горячая точка, Самая холодная точка Задаваемые пользователем: Delta T, 10 точек, 1 линия, 5 прямоугольников и 5 окружностей
Режим уровня и ширины диапазона	Авто/Ручной/Касанием на экране (1-Tap Touch-Screen)

Маршрут осмотра	Да
Хранение данных и коммуникация	
Носитель данных	Съемная карта SD объемом 64 ГБ
Емкость хранения изображений	Приблизительно 60 000 изображений
Аннотации	Голосовая заметка: макс. 60 секунд; Текстовая заметка: макс. 200 символов
Емкость хранения видео	Приблизительно 64 часов
Формат видеофайла	Видео MP4 и радиометрическое видео
Формат изображения	Радиометрический JPEG
Радиометрическая ИК-видеотрансляция (сжатая)	Через UVC, Wi-Fi
Общие характеристики	
Wi-Fi	802.11 b/g/n (2.4 ГГц и 5 ГГц)
Bluetooth	Bluetooth 4.2
Интерфейс USB	USB Type-C
Интерфейс HDMI	HDMI-D
Лазерный указатель	Да
Лазер	Да, Класс II, Длина волны: 635 нм; Мощность: <1 мВт
Лазерный дальномер	Расстояние в помещении: 50 м (164 фута); Расстояние на улице: 10 м (33 фута).
GPS & Компас	Да
Светодиодная подсветка	Да
Тип аккумулятора	Сменный и перезаряжаемый литий-ионный аккумулятор
Время работы от аккумулятора	Приблизительно 4 часа
Время зарядки аккумулятора	Приблизительно 2,5 часа до полной зарядки
Режим энергосбережения	Да
Программируемые кнопки	2
Степень защиты	IP54, IEC 60529
Высота испытания на падение	1 м (3,28 фута), IEC 60068-2-31
Безопасность	IEC 61010-1
ЭМС (Электромагнитная совместимость)	EN 301 489-1, EN 301 489-17, EN IEC 61000-6-2, EN IEC 61000-6-4, EN 61326-1
Вибрация	2 g, IEC 60068-2-6
Удар	25 g, IEC 60068-2-27
Рабочий температурный диапазон	-20°C до 50°C (-4°F до 122 °F)
Температурный диапазон хранения	-20°C до 60°C (-4°F до 140°F)
Относительная влажность	<95% без конденсации
Вес	Приблизительно 1481 г (3,27 фунта)
Габариты	204,7 x 153,6 x 87,8 мм (8,06 x 6,05 x 3,45 дюйма)
Крепление для штатива	UNC ¼"-20

SP60H Портативный тепловизор



Высокопроизводительный переносной тепловизор HIКMICRO SP60H идеально подходит для проведения инспекций в промышленности, нефтегазовой отрасли, а также для профилактического обслуживания коммунальных сетей. HIКMICRO SP60H оснащен высокочувствительным (NETD < 30 мК) и высокоразрешающим (640 x 480) детектором HIКMICRO VOx, а температурная калибровка достигает 2200 °С. Этот гибкий и эргономичный тепловизор оснащенный электронным видоискателем и вращающимся на 180° объективом, что упрощает проведение длительных наружных инспекций. Расширенные функции, такие как GPS и аннотации компаса, непрерывный цифровой зум, а также 1-Tap level и span, помогают специалистам по тепловизионному контролю легко обследовать оборудование и обнаруживать признаки неисправностей. Подключите приложение HIКMICRO Viewer или программное обеспечение HIКMICRO Analyzer, чтобы бесплатно передавать, анализировать и делиться изображениями, а также создавать отчеты.

Особенности

- 1,х–12,х непрерывное цифровое увеличение
- Ручной, автоматический и 1-Tap Level and Span режимы
- Функции GPS и пометки компаса
- Частота изображения 30 Гц
- До 4 часов непрерывной работы

Сверхвысокая производительность и максимальная гибкость

SuperIR — Благодаря технологии улучшения изображения HIКMICRO SuperIR, изображения масштабируются в 4 раза для получения высокодетализированных радиометрических изображений в реальном времени и при записи для осмотра и создания отчетов.

Быстрая фокусировка за одну секунду — Поддержка 5 режимов фокусировки (автофокус с лазерной поддержкой, непрерывный автофокус, автофокус, ручная фокусировка, сенсорный автофокус) с высокой скоростью фокусировки 1 секунда для соответствия вашему рабочему процессу, оптимизации четкости изображения и обеспечения точности измерений.



Гибкий поворотный объектив и экран — Конструкция с поворотным на 90° экраном и поворотным на 180° объективом помогает легко просматривать область вокруг, между, над или под целью. Сохранение безопасного расстояния позволяет проводить не менее гибкие проверки.



Создан для работы на улице — Защита от воды и пыли по стандарту IP54 и испытание на падение с высоты 1 м.

OLED видоискатель 1024 x 768 и сенсорный OLED-экран с автоматической яркостью 1920 x 1080, 5,1 дюйма.

Позволяет легко проводить проверки на улице при ярком, сложном освещении и в суровых условиях. (*Только SP120H)



1-Tap Level & Span — Поддерживает 3 режима уровня/диапазона (ручной, автоматический и 1-Tap), чтобы помочь мгновенно улучшить контрастность изображения и выделить потенциальные проблемы.

Диапазон температур до 2200°C — С измерительным диапазоном до 2200°C (3992°F) он может использоваться для работы с промышленными печами, огнеупорными материалами и

контроля инструментов/оснастки при плавке металлов при таких экстремальных температурах. (*Только SP40H/SP60H/SP120H)

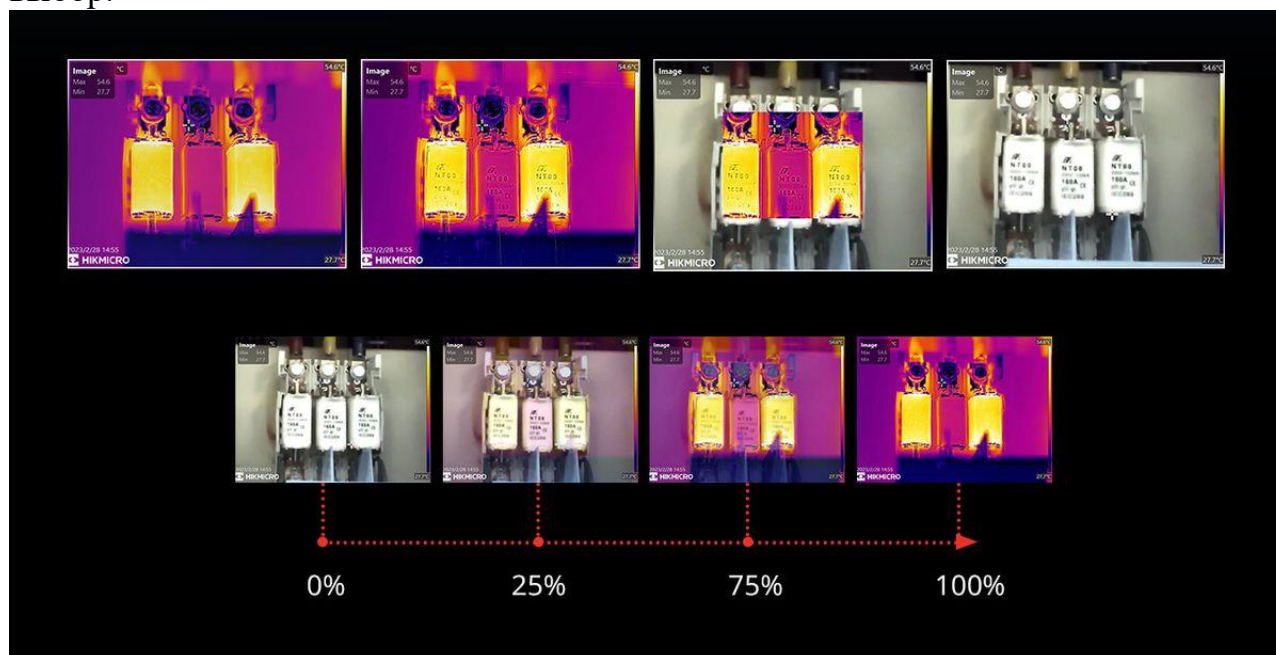
Высокоточное обнаружение — Благодаря сочетанию NETD <20 мК, шага детектора 12 мкм и IFOV 0,34 мрад наша технология High-Definition Thermal Detail обеспечивает исключительную чувствительность и четкость, выявляя более тонкие тепловые детали. (*Только SP120H)

Система сменных аккумуляторов — Включает 2 сменных литий-ионных аккумулятора и зарядную станцию с двумя отсеками, обеспечивая до 8 часов работы. Вы можете оставаться с зарядом даже во время самых длительных проверок.

Широкий выбор сменных объективов — Сменные объективы позволяют выбирать поле зрения для ваших инспекций. Разные объективы имеют разное поле зрения, предоставляя больше вариантов для разных сценариев, чтобы видеть и захватывать более детализированные изображения и точнее измерять небольшие проблемы.

Встроенный лазерный дальномер — Интегрированный лазерный дальномер обеспечивает точное измерение расстояния и площади с больших дистанций, что удобнее для установки параметров и формирования отчетов.

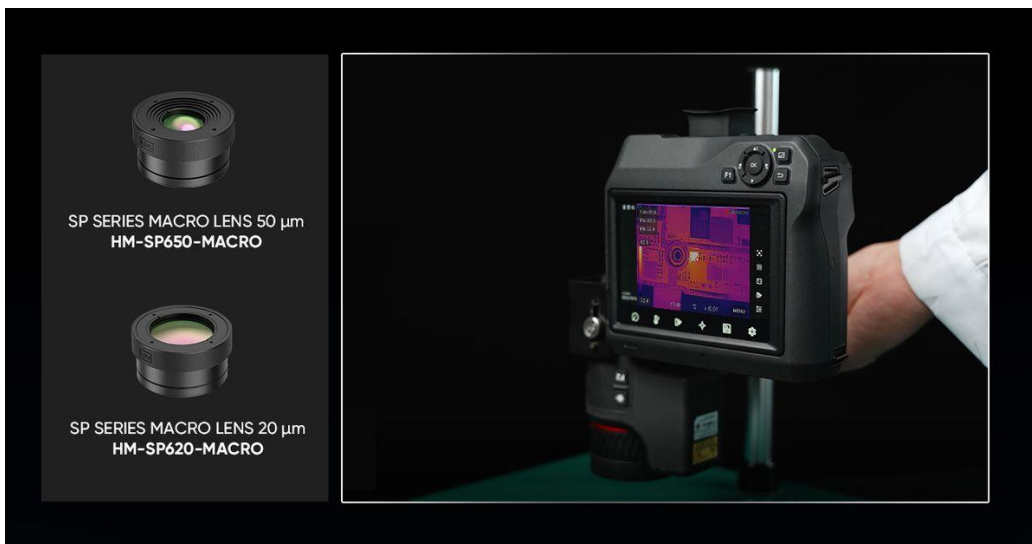
5 Режимов изображения — Тепловой, Fusion, PIP, Визуальный и Blending режимы на ваш выбор.



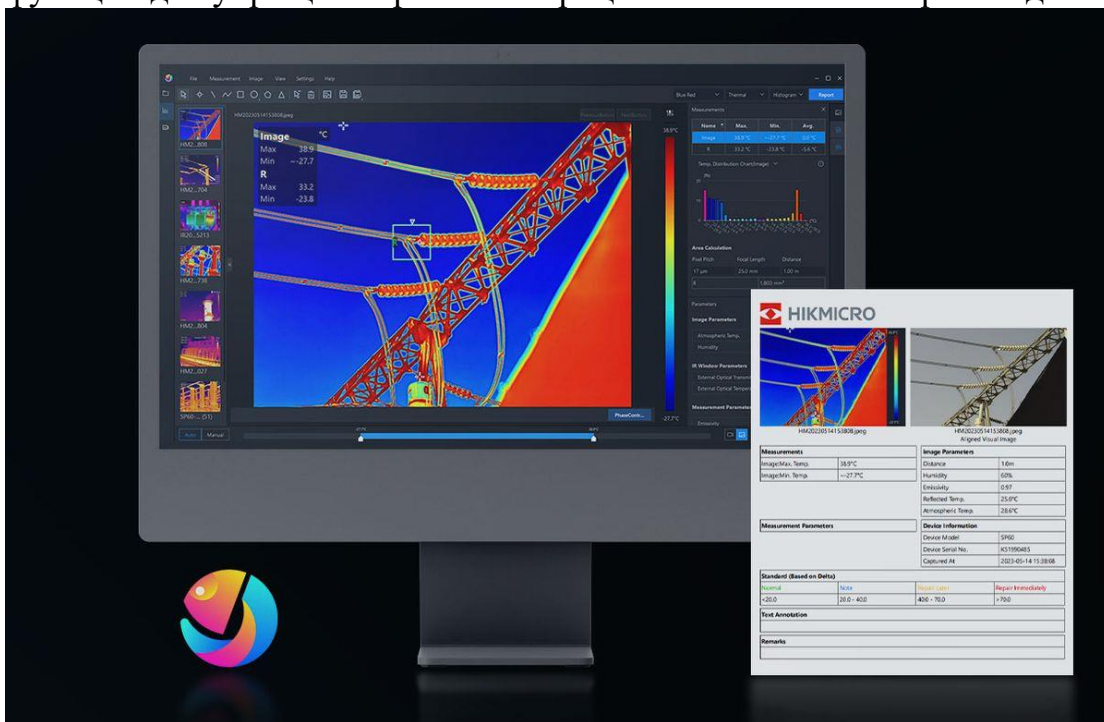
Полные аннотации изображения — Быстро аннотируйте свои изображения с помощью голоса, текста или QR-кодов. Добавляйте GPS и направление компаса к изображениям, сделанным на улице, чтобы включить данные о геолокации.

Непрерывный цифровой зум — Непрерывный цифровой зум от 1.0x до 12.0x предоставляет больше деталей изображения.

Точный, гибкий, стабильный микроскопический штатив — В паре с макрообъективом он превращается в тепловизионный микроскоп, подходящий для сценариев, требующих наблюдения температуры мелких деталей. Подключайтесь к HIKMICRO Analyzer для просмотра и анализа в реальном времени. (*Только SP40/SP40H/SP60/SP60H)



HIKMICRO Analyzer — HIKMICRO Analyzer — это мощное и бесплатное лицензионное ПО для ПК, предназначенное для помощи пользователям в управлении и анализе тысяч тепловых изображений и видео, а также для быстрого создания профессиональных отчетов. Совместимо с файлами ручных тепловизоров HIKMICRO, предоставляя необходимые функции для упрощения рабочего процесса и повышения производительности.



Удобный обмен изображениями и отчетами — Подключите приложение HIKMICRO Viewer через Wi-Fi для передачи фотографий или видео с камеры на мобильное устройство. Анализируйте, делитесь изображениями и создавайте отчеты в реальном времени на месте.

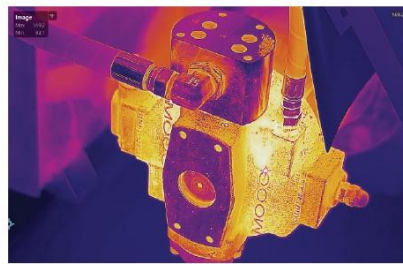


Области применения

- Высокотемпературные измерения
- Промышленность
- Энергетика



High temperature



Industrial



Power Industry

Технические характеристики NIKMICRO SP60H

Инфракрасное изображение

Разрешение ИК-детектора	640x480 (307 200 пикселей) SuperIR 1280 x 960 (1 228 800 пикселей)
Эквивалентная шумовая разность температур (NETD)	< 30 мК (@ 25 °C, F#=1.0)
Частота кадров	30 Гц
Шаг детектора	17 мкм
Спектральный диапазон	от 7,5 до 14 мкм
Фокусное расстояние	L8: 77,4 мм L12: 51,4 мм L25: 25 мм L50: 12,6 мм
Диафрагменное число (F-number)	L8: F1.2 L12: F1.1 L25: F1.0 L50: F1.0
Поле зрения (FOV)	L8: 8° x 6° L12: 12° x 9° L25: 24,8° x 18,7° L50: 50° x 37,3°
Угловое разрешение (IFOV)	L8: 0,22 мрад L12: 0,33 мрад L25: 0,68 мрад L50: 1,35 мрад

Мин. дистанция фокусировки	L8: 2 м (6,56 фута) L12: 1 м (3,3 фута) L25: 0,2 м (0,65 фута) L50: 0,2 м (0,65 фута)
Режим фокусировки	Автофокус с лазерной поддержкой / Непрерывный автофокус / Автофокус / Ручная фокусировка / Сенсорный автофокус
Скорость фокусировки	Приблизительно 1 секунда
Отображение изображения	
Визуальная камера	3264 x 2448 (8 МП)
Дисплей	Сенсорный ЖК-экран с разрешением 1280 x 720, диагональ 5 дюймов
Яркость экрана	Ручная/Авто
Видоискатель	OLED, 1024 x 768 пикселей
Цифровой зум	Непрерывный, от 1.x до 12.x
Цветовые палитры	White Hot, Black Hot, Rainbow, Ironbow, Red Hot, Fusion, Rain, Blue Red
Палитра режима фокусировки	Выше/Ниже/Интервал
Цветовая сигнализация	Выше/Ниже/Интервал/Изоляция
Режимы изображения	Тепловой/Визуальный/Fusion/PIP/Смешивание
Измерение и анализ	
Диапазон измеряемых температур	-40°C до 2200°C (-40°F до 3992°F)
Точность	±1°C (±1,8°F): от 0 до 100°C (от 32 до 212°F) ±1%: от 100 до 150°C (от 212 до 302°F) ±2°C (±3,6°F): от -40 до 0°C (от -40 до 32°F) ±2%: от 150 до 2200°C (от 302 до 3992°F)
Инструменты измерения	Центральная точка, Самая горячая точка, Самая холодная точка Задаваемые пользователем: Delta T, 10 точек, 1 линия, 5 прямоугольников и 5 окружностей
Режим уровня и ширины диапазона	Авто/Ручной/Касанием на экране (1-Tap Touch-Screen)
Маршрут осмотра	Да
Хранение данных и коммуникация	
Носитель данных	Съемная карта SD объемом 64 ГБ
Емкость хранения изображений	Приблизительно 60 000 изображений
Аннотации	Голосовая заметка: макс. 60 секунд Текстовая заметка: макс. 200 символов
Емкость хранения видео	Приблизительно 64 часов
Формат видеофайла	Видео MP4 и радиометрическое видео
Формат изображения	Радиометрический JPEG
Радиометрическая ИК-видеотрансляция (сжатая)	Через UVC, Wi-Fi
Wi-Fi	802.11 b/g/n (2.4 ГГц и 5 ГГц)
Bluetooth	Bluetooth 4.2
Интерфейс USB	USB Type-C
Интерфейс HDMI	HDMI-D
Общие характеристики	
Лазерный указатель	Да

Светодиодная подсветка	Да
Лазерный дальномер	Расстояние в помещении: 50 м (164 фута) Расстояние на улице: 10 м (33 фута)
Лазер	Да, Класс II, Длина волны: 635 нм; Мощность: <1 мВт
Тип аккумулятора	Сменный и перезаряжаемый литий-ионный аккумулятор
GPS & Компас	Да
Время работы от аккумулятора	Приблизительно 4 часа
Время зарядки аккумулятора	Приблизительно 2,5 часа до полной зарядки
Режим энергосбережения	Да
Программируемые кнопки	2
Степень защиты	IP54, IEC 60529
Высота испытания на падение	1 м (3,28 фута), IEC 60068-2-31
Безопасность	IEC 61010-1
ЭМС (Электромагнитная совместимость)	EN 301 489-1, EN 301 489-17, EN IEC 61000-6-2, EN IEC 61000-6-4, EN 61326-1
Вибрация	2 g, IEC 60068-2-6
Удар	25 g, IEC 60068-2-27
Рабочий температурный диапазон	-20°C до 50°C (-4°F до 122°F)
Температурный диапазон хранения	-20°C до 60°C (-4°F до 140°F)
Относительная влажность	<95% без конденсации
Вес	Приблизительно 1481 г (3,27 фунта)
Габариты	204,7 x 153,6 x 87,8 мм (8,06 x 6,05 x 3,45 дюйма)
Крепление для штатива	UNC ¼»-20

По вопросам продаж и поддержки обращайтесь:

Алматы (727)345-47-04
Ангарск (3955)60-70-56
Архангельск (8182)63-90-72
Астрахань (8512)99-46-04
Барнаул (3852)73-04-60
Белгород (4722)40-23-64
Благовещенск (4162)22-76-07
Брянск (4832)59-03-52
Владивосток (423)249-28-31
Владикавказ (8672)28-90-48
Владимир (4922)49-43-18
Волгоград (844)278-03-48
Вологда (8172)26-41-59
Воронеж (473)204-51-73
Екатеринбург (343)384-55-89

Иваново (4932)77-34-06
Ижевск (3412)26-03-58
Иркутск (395)279-98-46
Казань (843)206-01-48
Калининград (4012)72-03-81
Калуга (4842)92-23-67
Кемерово (3842)65-04-62
Киров (8332)68-02-04
Коломна (4966)23-41-49
Кострома (4942)77-07-48
Краснодар (861)203-40-90
Красноярск (391)204-63-61
Курск (4712)77-13-04
Курган (3522)50-90-47
Липецк (4742)52-20-81

Магнитогорск (3519)55-03-13
Москва (495)268-04-70
Мурманск (8152)59-64-93
Набережные Челны (8552)20-53-41
Нижний Новгород (831)429-08-12
Новокузнецк (3843)20-46-81
Ноябрьск (3496)41-32-12
Новосибирск (383)227-86-73
Омск (3812)21-46-40
Орел (4862)44-53-42
Оренбург (3532)37-68-04
Пенза (8412)22-31-16
Петрозаводск (8142)55-98-37
Псков (8112)59-10-37
Пермь (342)205-81-47

Ростов-на-Дону (863)308-18-15
Рязань (4912)46-61-64
Самара (846)206-03-16
Санкт-Петербург (812)309-46-40
Саратов (845)249-38-78
Севастополь (8692)22-31-93
Саранск (8342)22-96-24
Симферополь (3652)67-13-56
Смоленск (4812)29-41-54
Сочи (862)225-72-31
Ставрополь (8652)20-65-13
Сургут (3462)77-98-35
Сыктывкар (8212)25-95-17
Тамбов (4752)50-40-97
Тверь (4822)63-31-35

Тольятти (8482)63-91-07
Томск (3822)98-41-53
Тула (4872)33-79-87
Тюмень (3452)66-21-18
Ульяновск (8422)24-23-59
Улан-Удэ (3012)59-97-51
Уфа (347)229-48-12
Хабаровск (4212)92-98-04
Чебоксары (8352)28-53-07
Челябинск (351)202-03-61
Череповец (8202)49-02-64
Чита (3022)38-34-83
Якутск (4112)23-90-97
Ярославль (4852)69-52-93

Россия +7(495)268-04-70

Казахстан +7(727) 345-47-04

Беларусь +(375) 257-127-884

Узбекистан +998(71)205-18-59

Киргизия +996(312)96-26-47

эл.почта: hkf@nt-rt.ru || сайт: <https://hikmicro.nt-rt.ru/>