

# Портативные тепловизоры SP40, SP40H

## Технические характеристики

По вопросам продаж и поддержки обращайтесь:

Алматы (727)345-47-04  
Ангарск (3955)60-70-56  
Архангельск (8182)63-90-72  
Астрахань (8512)99-46-04  
Барнаул (3852)73-04-60  
Белгород (4722)40-23-64  
Благовещенск (4162)22-76-07  
Брянск (4832)59-03-52  
Владивосток (423)249-28-31  
Владикавказ (8672)28-90-48  
Владимир (4922)49-43-18  
Волгоград (844)278-03-48  
Вологда (8172)26-41-59  
Воронеж (473)204-51-73  
Екатеринбург (343)384-55-89

Иваново (4932)77-34-06  
Ижевск (3412)26-03-58  
Иркутск (395)279-98-46  
Казань (843)206-01-48  
Калининград (4012)72-03-81  
Калуга (4842)92-23-67  
Кемерово (3842)65-04-62  
Киров (8332)68-02-04  
Коломна (4966)23-41-49  
Кострома (4942)77-07-48  
Краснодар (861)203-40-90  
Красноярск (391)204-63-61  
Курск (4712)77-13-04  
Курган (3522)50-90-47  
Липецк (4742)52-20-81

Магнитогорск (3519)55-03-13  
Москва (495)268-04-70  
Мурманск (8152)59-64-93  
Набережные Челны (8552)20-53-41  
Нижний Новгород (831)429-08-12  
Новокузнецк (3843)20-46-81  
Ноябрьск (3496)41-32-12  
Новосибирск (383)227-86-73  
Омск (3812)21-46-40  
Орел (4862)44-53-42  
Оренбург (3532)37-68-04  
Пенза (8412)22-31-16  
Петрозаводск (8142)55-98-37  
Псков (8112)59-10-37  
Пермь (342)205-81-47

Ростов-на-Дону (863)308-18-15  
Рязань (4912)46-61-64  
Самара (846)206-03-16  
Санкт-Петербург (812)309-46-40  
Саратов (845)249-38-78  
Севастополь (8692)22-31-93  
Саранск (8342)22-96-24  
Симферополь (3652)67-13-56  
Смоленск (4812)29-41-54  
Сочи (862)225-72-31  
Ставрополь (8652)20-65-13  
Сургут (3462)77-98-35  
Сыктывкар (8212)25-95-17  
Тамбов (4752)50-40-97  
Тверь (4822)63-31-35

Тольятти (8482)63-91-07  
Томск (3822)98-41-53  
Тула (4872)33-79-87  
Тюмень (3452)66-21-18  
Ульяновск (8422)24-23-59  
Улан-Удэ (3012)59-97-51  
Уфа (347)229-48-12  
Хабаровск (4212)92-98-04  
Чебоксары (8352)28-53-07  
Челябинск (351)202-03-61  
Череповец (8202)49-02-64  
Чита (3022)38-34-83  
Якутск (4112)23-90-97  
Ярославль (4852)69-52-93

Россия +7(495)268-04-70

Казахстан +7(727) 345-47-04

Беларусь +(375) 257-127-884

Узбекистан +998(71)205-18-59

Киргизия +996(312)96-26-47

эл.почта: [hkf@nt-rt.ru](mailto:hkf@nt-rt.ru) || сайт: <https://hikmicro.nt-rt.ru/>

# Портативный тепловизор SP40H



Высокопроизводительный переносной тепловизор NIKMICRO SP40H идеально подходит для промышленных, профилактических, нефтегазовых и коммунальных инспекций. NIKMICRO SP40H обладает высокочувствительным ( $< 30$  мК) высокотемпературным детектором NIKMICRO VOx с высоким разрешением (480 x 360). Продвинутое функции, такие как аннотации GPS и компаса, непрерывный цифровой зум и мгновенная настройка уровня и ширины диапазона одним касанием, помогают специалистам по тепловидению легко обследовать оборудование и находить признаки неисправностей. Для передачи, анализа, обмена изображениями и формирования отчетов можно бесплатно подключить приложение NIKMICRO Viewer или ПО NIKMICRO Analyzer.

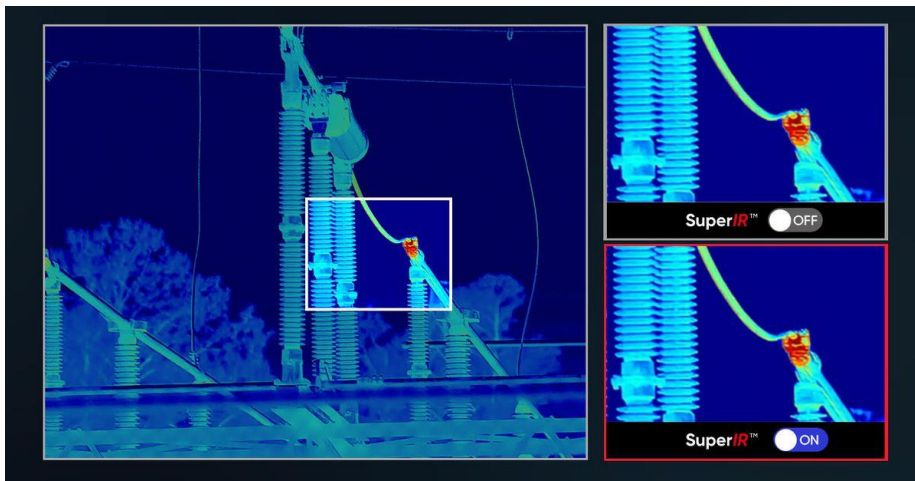
## Особенности

- Непрерывный цифровой зум от 1.x до 12.x
- Ручной, автоматический режимы и мгновенная настройка уровня и ширины диапазона одним касанием (1-Tap Level and Span)
- Частота кадров 30 Гц
- До 4 часов непрерывной работы

## Сверхвысокая производительность и максимальная гибкость



**SuperIR** — Благодаря технологии улучшения изображения NIKMICRO SuperIR, изображения масштабируются в 4 раза для получения высокодетализированных радиометрических изображений в реальном времени и при записи для осмотра и создания отчетов.



**Быстрая фокусировка за одну секунду** — Поддержка 5 режимов фокусировки (автофокус с лазерной поддержкой, непрерывный автофокус, автофокус, ручная фокусировка, сенсорный автофокус) с высокой скоростью фокусировки 1 секунда для соответствия вашему рабочему процессу, оптимизации четкости изображения и обеспечения точности измерений.



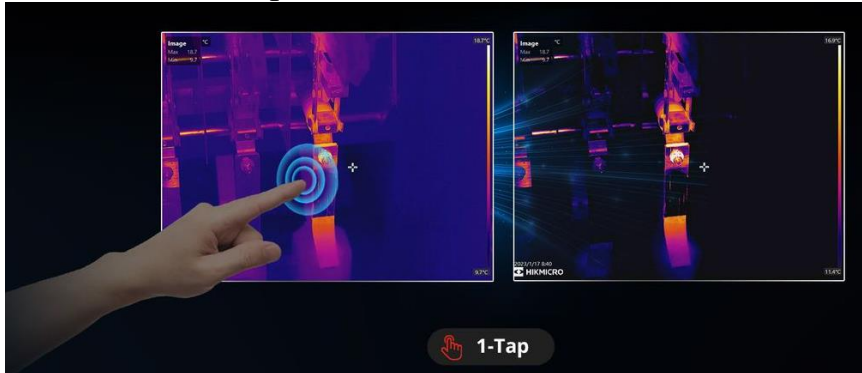
**Гибкий поворотный объектив и экран** — Конструкция с поворотным на 90° экраном и поворотным на 180° объективом помогает легко просматривать область вокруг, между, над или под целью. Сохранение безопасного расстояния позволяет проводить не менее гибкие проверки.



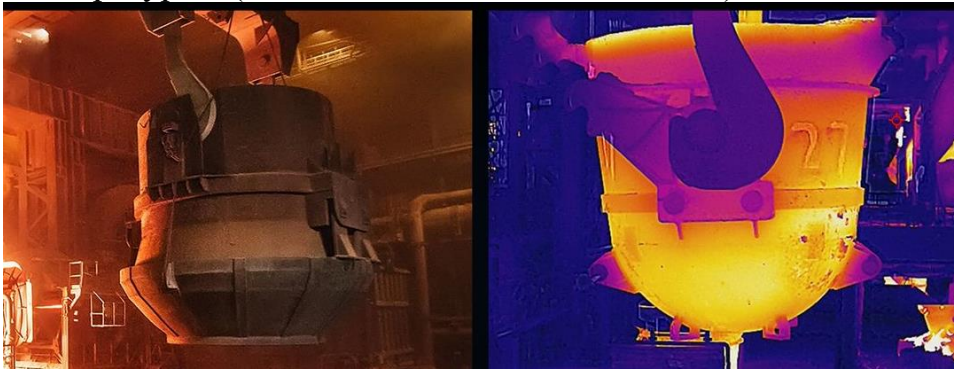
**Создан для работы на улице** — Защита от воды и пыли по стандарту IP54 и испытание на падение с высоты 1 м.  
OLED видоискатель 1024 x 768 и сенсорный OLED-экран с автоматической яркостью 1920 x 1080, 5,1 дюйма.  
Позволяет легко проводить проверки на улице при ярком, сложном освещении и в суровых условиях. (\*Только SP120H)



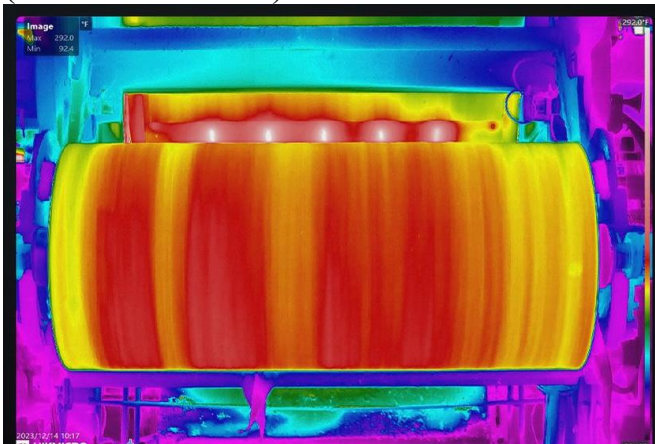
**1-Tap Level & Span** — Поддерживает 3 режима уровня/диапазона (ручной, автоматический и 1-Tap), чтобы помочь мгновенно улучшить контрастность изображения и выделить потенциальные проблемы.



**Диапазон температур до 2200°C** — С измерительным диапазоном до 2200°C (3992°F) он может использоваться для работы с промышленными печами, огнеупорными материалами и контроля инструментов/оснастки при плавке металлов при таких экстремальных температурах. (\*Только SP40H/SP60H/SP120H)



**Высокоточное обнаружение** — Благодаря сочетанию NETD <20 мК, шага детектора 12 мкм и IFOV 0,34 мрад наша технология High-Definition Thermal Detail обеспечивает исключительную чувствительность и четкость, выявляя более тонкие тепловые детали. (\*Только SP120H)

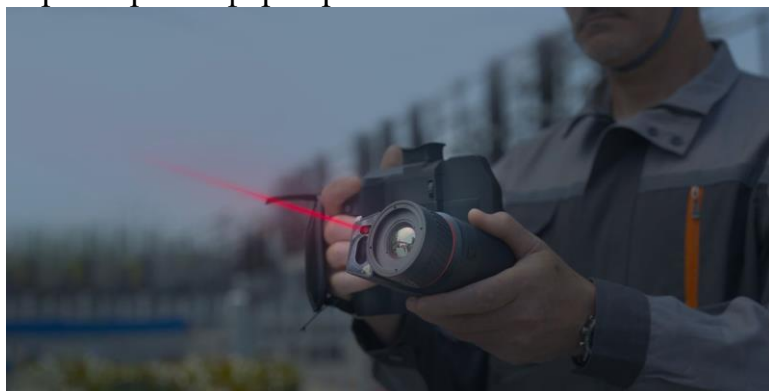


**Система сменных аккумуляторов** — Включает 2 сменных литий-ионных аккумулятора и зарядную станцию с двумя отсеками, обеспечивая до 8 часов работы. Вы можете оставаться с зарядом даже во время самых длительных проверок.

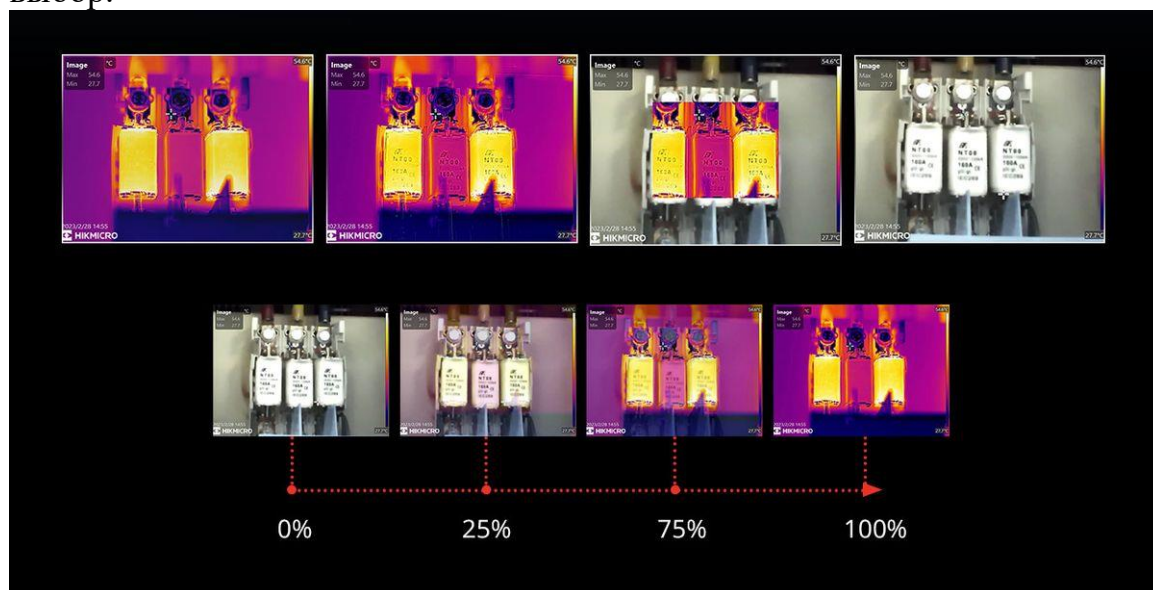
**Широкий выбор сменных объективов** — Сменные объективы позволяют выбирать поле зрения для ваших инспекций. Разные объективы имеют разное поле зрения, предоставляя больше вариантов для разных сценариев, чтобы видеть и захватывать более детализированные изображения и точнее измерять небольшие проблемы.



**Встроенный лазерный дальномер** — Интегрированный лазерный дальномер обеспечивает точное измерение расстояния и площади с больших дистанций, что удобнее для установки параметров и формирования отчетов.



**5 Режимов изображения** — Тепловой, Fusion, PIP, Визуальный и Blending режимы на ваш выбор.

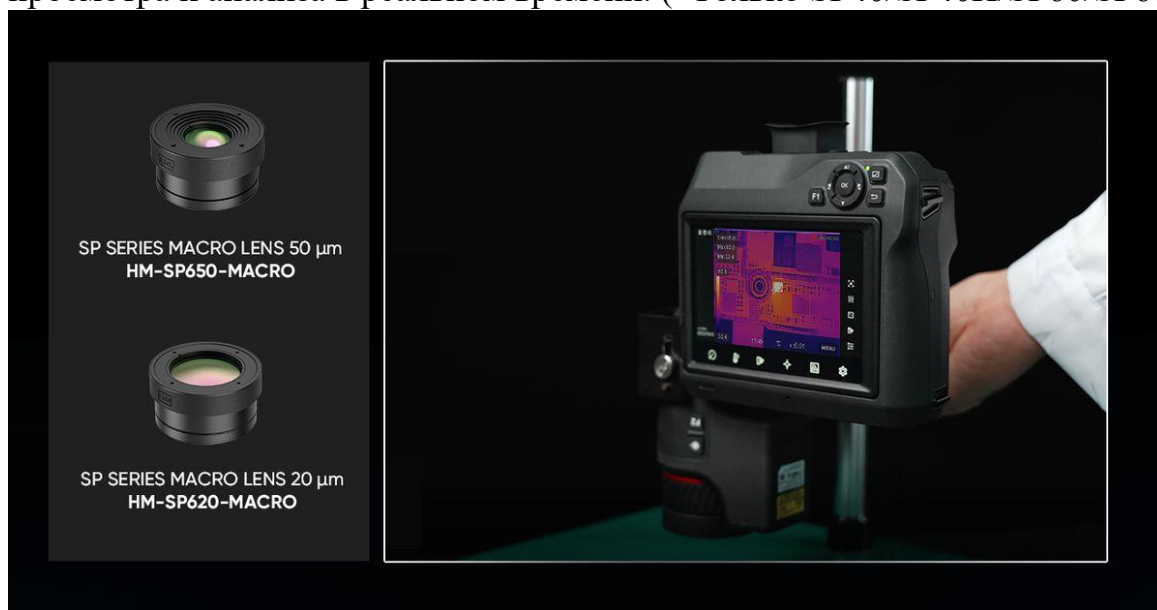


**Полные аннотации изображения** — Быстро аннотируйте свои изображения с помощью голоса, текста или QR-кодов. Добавляйте GPS и направление компаса к изображениям, сделанным на улице, чтобы включить данные о геолокации.

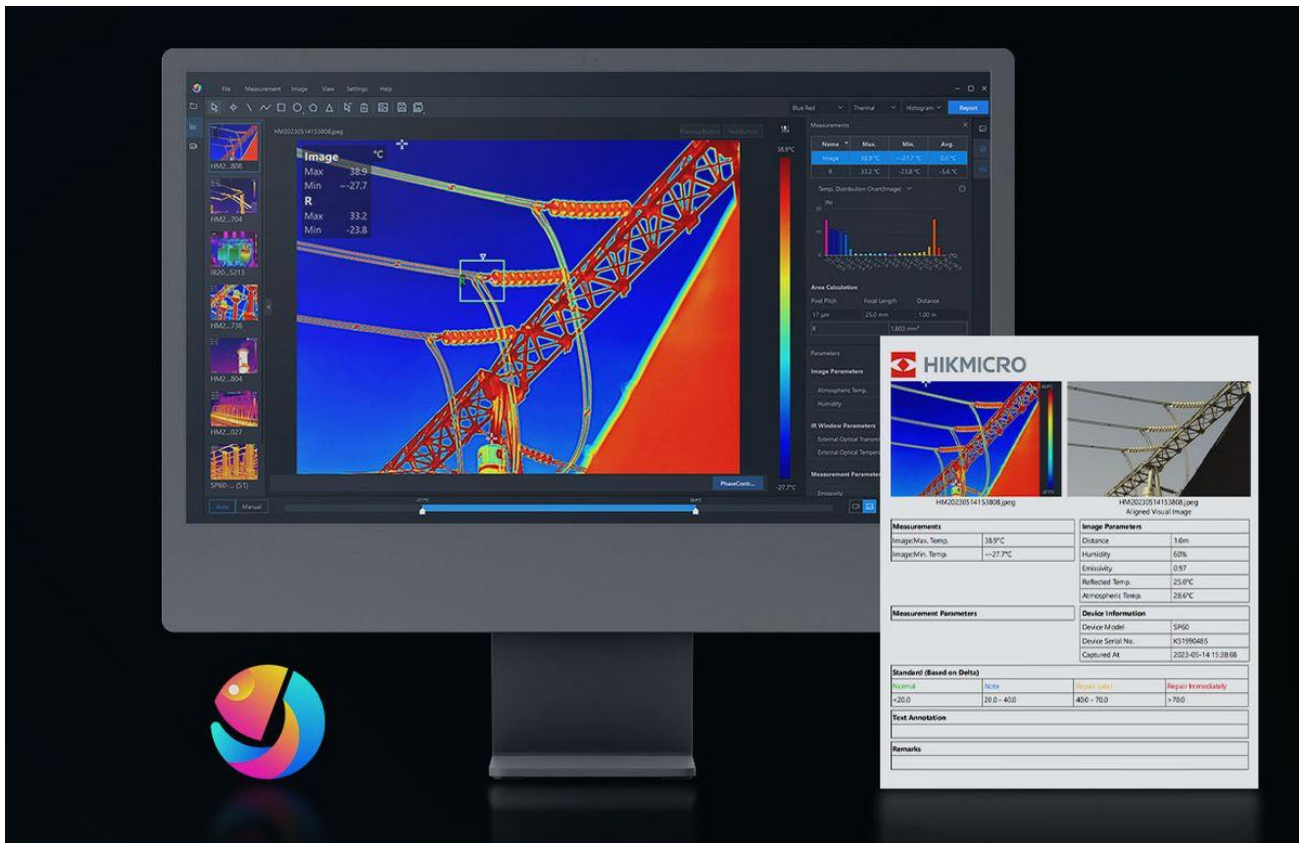


**Непрерывный цифровой зум** — Непрерывный цифровой зум от 1.0x до 12.0x предоставляет больше деталей изображения.

**Точный, гибкий, стабильный микроскопический штатив** — В паре с макрообъективом он превращается в тепловизионный микроскоп, подходящий для сценариев, требующих наблюдения температуры мелких деталей. Подключайтесь к HiKMICRO Analyzer для просмотра и анализа в реальном времени. (\*Только SP40/SP40H/SP60/SP60H)



**HiKMICRO Analyzer** — HiKMICRO Analyzer — это мощное и бесплатное лицензионное ПО для ПК, предназначенное для помощи пользователям в управлении и анализе тысяч тепловых изображений и видео, а также для быстрого создания профессиональных отчетов. Совместимо с файлами ручных тепловизоров HiKMICRO, предоставляя необходимые функции для упрощения рабочего процесса и повышения производительности.



**Удобный обмен изображениями и отчетами** — Подключите приложение HIKMICRO Viewer через Wi-Fi для передачи фотографий или видео с камеры на мобильное устройство. Анализируйте, делитесь изображениями и создавайте отчеты в реальном времени на месте.



### Области применения

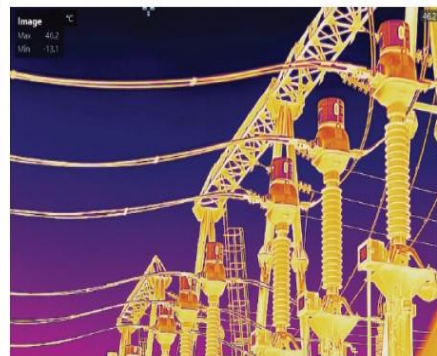
- Высокотемпературные измерения
- Промышленность
- Энергетика



High temperature



Industrial



Power Industry

## Технические характеристики НIKMICRO SP40H

### Инфракрасное изображение

<b>Разрешение ИК-детектора</b>	480x360 (172 800 пикселей)
<b>SuperIR</b>	960 x 720 (691 200 пикселей)
<b>Эквивалентная шумовая разность температур (NETD)</b>	< 30 мК (@ 25 °C, F#=1.0)
<b>Частота кадров</b>	30 Гц
<b>Спектральный диапазон</b>	от 7,5 до 14 мкм
<b>Шаг детектора</b>	17 мкм
<b>Диафрагменное число (F-number)</b>	L6: F1.2; L9: F1.1; L19: F1.0; L37: F1.0
<b>Фокусное расстояние</b>	L6: 77,4 мм; L9: 51,4 мм; L19: 25 мм; L37: 12,6 мм
<b>Поле зрения (FOV)</b>	L6: 6° x 4,5°; L9: 9° x 6,8°; L19: 18,7° x 14°; L37: 37,3° x 27,8°
<b>Угловое разрешение (IFOV)</b>	L6: 0,22 мрад; L9: 0,33 мрад; L19: 0,68 мрад; L37: 1,35 мрад
<b>Мин. дистанция фокусировки</b>	L6: 2 м (6,56 фута); L9: 1 м (3,3 фута); L19: 0,2 м (0,65 фута); L37: 0,2 м (0,65 фута)
<b>Режим фокусировки</b>	Автофокус с лазерной поддержкой / Непрерывный автофокус / Автофокус / Ручная фокусировка / Сенсорный автофокус
<b>Скорость фокусировки</b>	Приблизительно 1 секунда
<b>Отображение изображения</b>	
<b>Визуальная камера</b>	3264 x 2448 (8 МП)
<b>Дисплей</b>	Сенсорный ЖК-экран с разрешением 1280 x 720, диагональ 5 дюймов
<b>Яркость экрана</b>	Ручная/Авто
<b>Цифровой зум</b>	Непрерывный, от 1.x до 12.x
<b>Цветовые палитры</b>	White Hot, Black Hot, Rainbow, Ironbow, Red Hot, Fusion, Rain, Blue Red
<b>Палитра режима фокусировки</b>	Выше/Ниже/Интервал

<b>Цветовая сигнализация</b>	Выше/Ниже/Интервал/Изоляция
<b>Режимы изображения</b>	Тепловой/Визуальный/Fusion/PIP/Смешивание
<b>Измерение и анализ</b>	
<b>Диапазон измеряемых температур</b>	-40°C до 2200°C (-40°F до 3992°F)
<b>Точность</b>	±1°C (±1,8°F): от 0 до 100°C (от 32 до 212°F); ±1%: от 100 до 150°C (от 212 до 302°F); ±2°C (±3,6°F): от -40 до 0°C (от -40 до 32°F); ±2%: от 150 до 2200°C (от 302 до 3992°F)
<b>Инструменты измерения</b>	Центральная точка, Самая горячая точка, Самая холодная точка Задаваемые пользователем: Delta T, 10 точек, 1 линия, 5 прямоугольников и 5 окружностей
<b>Режим уровня и ширины диапазона</b>	Авто/Ручной/Касанием на экране (1-Tap Touch-Screen)
<b>Маршрут осмотра</b>	Да
<b>Хранение данных и коммуникация</b>	
<b>Носитель данных</b>	Съемная карта SD объемом 64 ГБ
<b>Емкость хранения изображений</b>	Приблизительно 60 000 изображений
<b>Аннотации</b>	Голосовая заметка: макс. 60 секунд; Текстовая заметка: макс. 200 символов
<b>Емкость хранения видео</b>	Приблизительно 64 часов
<b>Формат видеофайла</b>	Видео MP4 и радиометрическое видео
<b>Формат изображения</b>	Радиометрический JPEG
<b>Радиометрическая ИК-видеотрансляция (сжатая)</b>	Через UVC, Wi-Fi
<b>Общие характеристики</b>	
<b>Wi-Fi</b>	802.11 b/g/n (2.4 ГГц и 5 ГГц)
<b>Bluetooth</b>	Bluetooth 4.2
<b>Интерфейс USB</b>	USB Type-C
<b>Интерфейс HDMI</b>	HDMI-D
<b>Лазерный указатель</b>	Да
<b>Лазер</b>	Да, Класс II, Длина волны: 635 нм; Мощность: <1 мВт
<b>Лазерный дальномер</b>	Расстояние в помещении: 50 м (164 фута); Расстояние на улице: 10 м (33 фута).
<b>GPS &amp; Компас</b>	Да
<b>Тип аккумулятора</b>	Сменный и перезаряжаемый литий-ионный аккумулятор
<b>Время работы от аккумулятора</b>	Приблизительно 4 часа
<b>Время зарядки аккумулятора</b>	Приблизительно 2,5 часа до полной зарядки
<b>Режим энергосбережения</b>	Да
<b>Программируемые кнопки</b>	2
<b>Степень защиты</b>	IP54, IEC 60529
<b>Высота испытания на падение</b>	1 м (3,28 фута), IEC 60068-2-31
<b>Безопасность</b>	IEC 61010-1
<b>ЭМС (Электромагнитная совместимость)</b>	EN 301 489-1, EN 301 489-17, EN IEC 61000-6-2, EN IEC 61000-6-4, EN 61326-1
<b>Вибрация</b>	2 g, IEC 60068-2-6
<b>Удар</b>	25 g, IEC 60068-2-27
<b>Рабочий температурный диапазон</b>	-20°C до 50°C (-4°F до 122 °F)

<b>Температурный диапазон хранения</b>	-20°C до 60°C ( -4°F до 140°F)
<b>Относительная влажность</b>	< 95% без конденсации
<b>Вес</b>	Приблизительно 1451 г (3,2 фунта)
<b>Габариты</b>	204,7 x 141,03 x 87,8 мм (8,06 x 5,55 x 3,45 дюйма)
<b>Крепление для штатива</b>	UNC ¼"-20
<b>Светодиодная подсветка</b>	Да

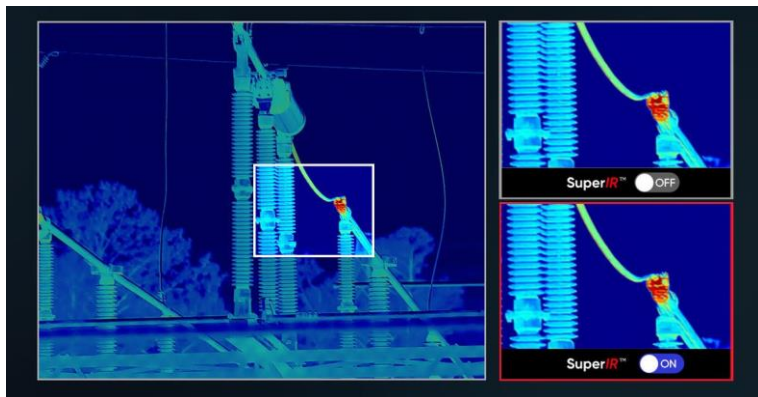
# Портативный тепловизор SP40



Высокопроизводительный переносной тепловизор HIKMICRO SP40 идеально подходит для промышленных, профилактических, нефтегазовых и коммунальных инспекций. HIKMICRO SP40 обладает высокочувствительным (< 30 мК) высокотемпературным детектором HIKMICRO VOx с высоким разрешением (480 x 360). Продвинутое функции, такие как аннотации GPS и компаса, непрерывный цифровой зум и мгновенная настройка уровня и ширины диапазона одним касанием, помогают специалистам по тепловидению легко обследовать оборудование и находить признаки неисправностей. Для передачи, анализа, обмена изображениями и формирования отчетов можно бесплатно подключить приложение HIKMICRO Viewer или ПО HIKMICRO Analyzer.

## Сверхвысокая производительность и максимальная гибкость

**SuperIR** — Благодаря технологии улучшения изображения HIKMICRO SuperIR, изображения масштабируются в 4 раза для получения высокодетализированных радиометрических изображений в реальном времени и при записи для осмотра и создания отчетов.



**Быстрая фокусировка за одну секунду** — Поддержка 5 режимов фокусировки (автофокус с лазерной поддержкой, непрерывный автофокус, автофокус, ручная фокусировка, сенсорный автофокус) с высокой скоростью фокусировки 1 секунда для соответствия вашему рабочему процессу, оптимизации четкости изображения и обеспечения точности измерений.



**Гибкий поворотный объектив и экран** — Конструкция с поворотным на 90° экраном и поворотным на 180° объективом помогает легко просматривать область вокруг, между, над или под целью. Сохранение безопасного расстояния позволяет проводить не менее гибкие проверки.



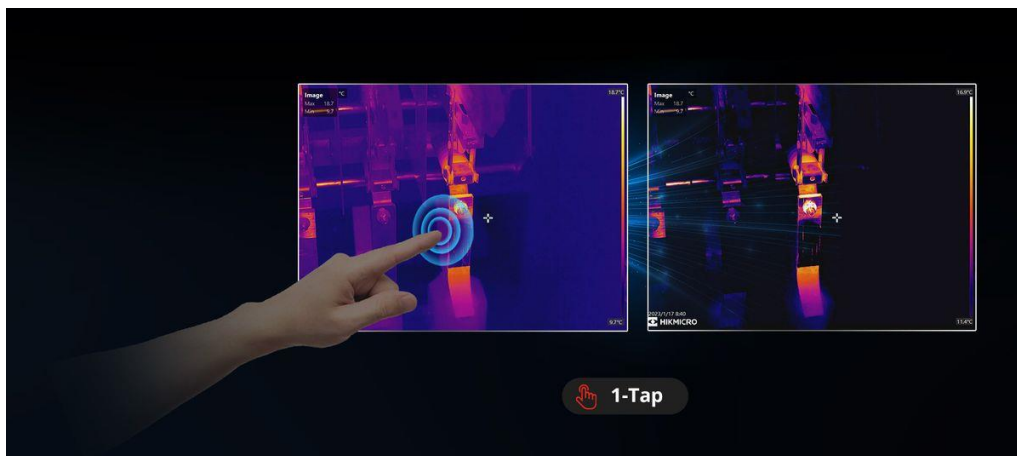
**Создан для работы на улице** — Защита от воды и пыли по стандарту IP54 и испытание на падение с высоты 1 м.

OLED видоискатель 1024 x 768 и сенсорный OLED-экран с автоматической яркостью 1920 x 1080, 5,1 дюйма.

Позволяет легко проводить проверки на улице при ярком, сложном освещении и в суровых условиях. (\*Только SP120H)



**1-Tap Level & Span** — Поддерживает 3 режима уровня/диапазона (ручной, автоматический и 1-Tap), чтобы помочь мгновенно улучшить контрастность изображения и выделить потенциальные проблемы.



**Диапазон температур до 2200°C** — С измерительным диапазоном до 2200°C (3992°F) он может использоваться для работы с промышленными печами, огнеупорными материалами и контроля инструментов/оснастки при плавке металлов при таких экстремальных температурах. (\*Только SP40H/SP60H/SP120H)

**Высокоточное обнаружение** — Благодаря сочетанию NETD <20 мК, шага детектора 12 мкм и IFOV 0,34 мрад наша технология High-Definition Thermal Detail обеспечивает исключительную чувствительность и четкость, выявляя более тонкие тепловые детали. (\*Только SP120H)

**Система сменных аккумуляторов** — Включает 2 сменных литий-ионных аккумулятора и зарядную станцию с двумя отсеками, обеспечивая до 8 часов работы. Вы можете оставаться с зарядом даже во время самых длительных проверок.

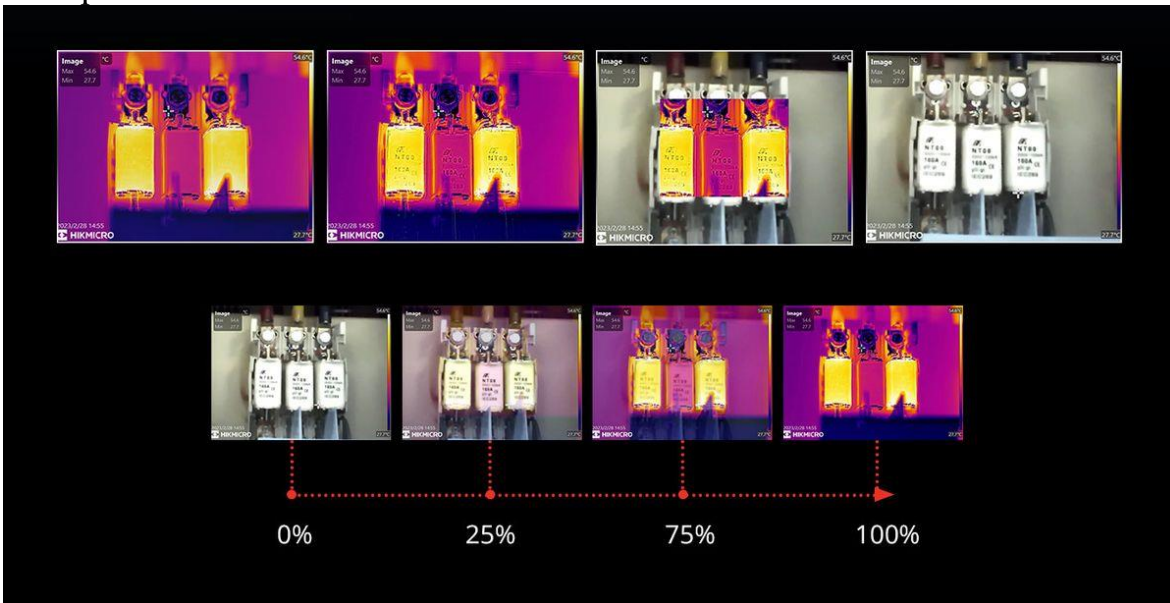
**Широкий выбор сменных объективов** — Сменные объективы позволяют выбирать поле зрения для ваших инспекций. Разные объективы имеют разное поле зрения, предоставляя больше вариантов для разных сценариев, чтобы видеть и захватывать более детализированные изображения и точнее измерять небольшие проблемы.



**Встроенный лазерный дальномер** — Интегрированный лазерный дальномер обеспечивает точное измерение расстояния и площади с больших дистанций, что удобнее для установки параметров и формирования отчетов.



**5 Режимов изображения** — Тепловой, Fusion, PIP, Визуальный и Blending режимы на ваш выбор.



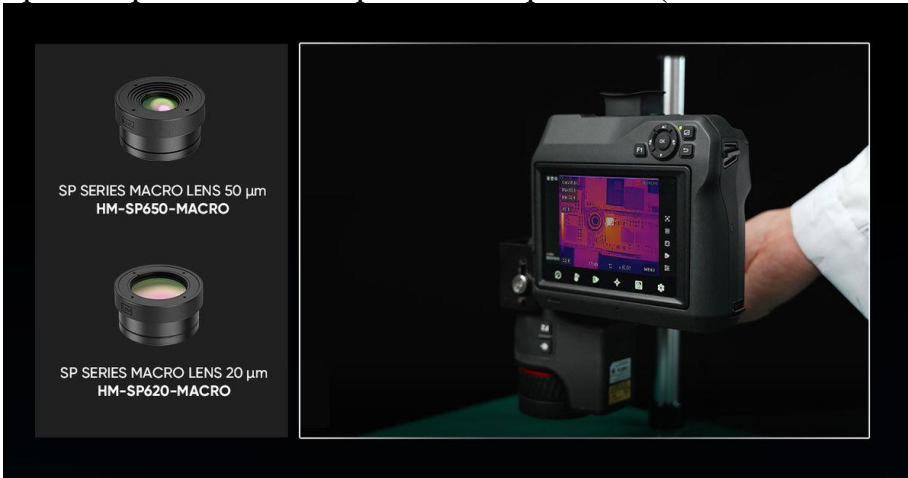
**Полные аннотации изображения** — Быстро аннотируйте свои изображения с помощью голоса, текста или QR-кодов. Добавляйте GPS и направление компаса к изображениям, сделанным на улице, чтобы включить данные о геолокации.



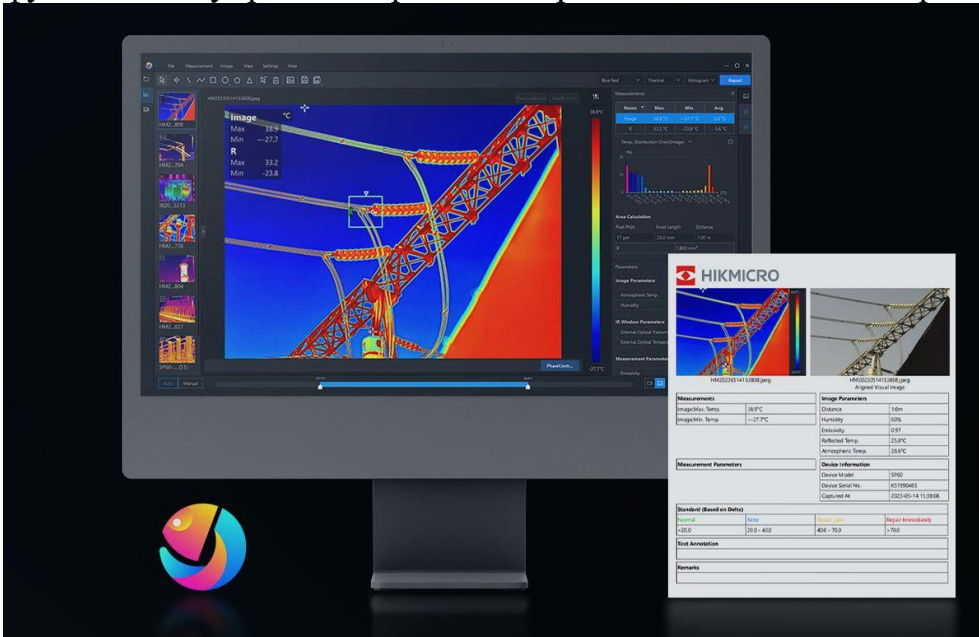
**Непрерывный цифровой зум** — Непрерывный цифровой зум от 1.0x до 12.0x предоставляет больше деталей изображения.



**Точный, гибкий, стабильный микроскопический штатив** — В паре с макрообъективом он превращается в тепловизионный микроскоп, подходящий для сценариев, требующих наблюдения температуры мелких деталей. Подключайтесь к HIKMICRO Analyzer для просмотра и анализа в реальном времени. (\*Только SP40/SP40H/SP60/SP60H)



**HIKMICRO Analyzer** — HIKMICRO Analyzer — это мощное и бесплатное лицензионное ПО для ПК, предназначенное для помощи пользователям в управлении и анализе тысяч тепловых изображений и видео, а также для быстрого создания профессиональных отчетов. Совместимо с файлами ручных тепловизоров HIKMICRO, предоставляя необходимые функции для упрощения рабочего процесса и повышения производительности.



**Удобный обмен изображениями и отчетами** — Подключите приложение HIKMICRO Viewer через Wi-Fi для передачи фотографий или видео с камеры на мобильное устройство. Анализируйте, делитесь изображениями и создавайте отчеты в реальном времени на месте.

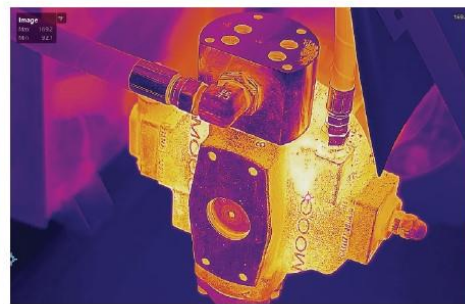


## Области применения

- Высокотемпературные измерения
- Промышленность
- Энергетика



High temperature



Industrial



Power Industry

## Технические характеристики HIKMICRO SP40

### Инфракрасное изображение

Разрешение ИК-детектора	480x360 (172 800 пикселей)
SuperIR	960 x 720 (691 200 пикселей)
Эквивалентная шумовая разность температур (NETD)	< 30 мК (@ 25 °C, F#=1.0)
Частота кадров	30 Гц
Шаг детектора	17 мкм
Спектральный диапазон	от 7,5 до 14 мкм
Фокусное расстояние	L6: 77,4 мм; L9: 51,4 мм; L19: 25 мм; L37: 12,6 мм
Диафрагменное число (F-number)	L6: F1.2; L9: F1.1; L19: F1.0; L37: F1.0
Поле зрения (FOV)	L6: 6° x 4,5°; L9: 9° x 6,8°; L19: 18,7° x 14°; L37: 37,3° x 27,8°
Угловое разрешение (IFOV)	L6: 0,22 мрад;

	L9: 0,33 мрад; L19: 0,68 мрад; L37: 1,35 мрад
<b>Мин. дистанция фокусировки</b>	L6: 2 м (6,56 фута); L9: 1 м (3,3 фута); L19: 0,2 м (0,65 фута); L37: 0,2 м (0,65 фута)
<b>Режим фокусировки</b>	Автофокус с лазерной поддержкой / Непрерывный автофокус / Автофокус / Ручная фокусировка / Сенсорный автофокус
<b>Скорость фокусировки</b>	Приблизительно 1 секунда
<b>Отображение изображения</b>	
<b>Визуальная камера</b>	3264 x 2448 (8 МП)
<b>Дисплей</b>	Сенсорный ЖК-экран с разрешением 1280 x 720, диагональ 5 дюймов
<b>Яркость экрана</b>	Ручная/Авто
<b>Цифровой зум</b>	Непрерывный, от 1.x до 12.x
<b>Цветовые палитры</b>	White Hot, Black Hot, Rainbow, Ironbow, Red Hot, Fusion, Rain, Blue Red
<b>Палитра режима фокусировки</b>	Выше/Ниже/Интервал
<b>Цветовая сигнализация</b>	Выше/Ниже/Интервал/Изоляция
<b>Режимы изображения</b>	Тепловой/Визуальный/Fusion/PIP/Смешивание
<b>Измерение и анализ</b>	
<b>Диапазон измеряемых температур</b>	-20°C до 650°C (-4°F до 1202°F)
<b>Точность</b>	Макс. ( $\pm 2^\circ\text{C}/3,6^\circ\text{F}$ , $\pm 2\%$ )
<b>Инструменты измерения</b>	Центральная точка, Самая горячая точка, Самая холодная точка Задаваемые пользователем: Delta T, 10 точек, 1 линия, 5 прямоугольников и 5 окружностей
<b>Режим уровня и ширины диапазона</b>	Авто/Ручной/Касанием на экране (1-Tap Touch-Screen)
<b>Маршрут осмотра</b>	Да
<b>Хранение данных и коммуникация</b>	
<b>Носитель данных</b>	Съемная карта SD объемом 64 ГБ
<b>Емкость хранения изображений</b>	Приблизительно 60 000 изображений
<b>Аннотации</b>	Голосовая заметка: макс. 60 секунд; Текстовая заметка: макс. 200 символов
<b>Емкость хранения видео</b>	Приблизительно 64 часов
<b>Формат видеофайла</b>	Видео MP4 и радиометрическое видео
<b>Формат изображения</b>	Радиометрический JPEG
<b>Радиометрическая ИК-видеотрансляция (сжатая)</b>	Через UVC, Wi-Fi
<b>Общие характеристики</b>	
<b>Wi-Fi</b>	802.11 b/g/n (2.4 ГГц и 5 ГГц)
<b>Bluetooth</b>	Bluetooth 4.2
<b>Интерфейс USB</b>	USB Type-C
<b>Интерфейс HDMI</b>	HDMI-D
<b>Лазерный указатель</b>	Да
<b>Лазер</b>	Да, Класс II, Длина волны: 635 нм; Мощность: < 1 мВт
<b>Лазерный дальномер</b>	Расстояние в помещении: 50 м (164 фута); Расстояние на улице: 10 м (33 фута).
<b>GPS &amp; Компас</b>	Да

<b>Тип аккумулятора</b>	Сменный и перезаряжаемый литий-ионный аккумулятор
<b>Время работы от аккумулятора</b>	Приблизительно 4 часа
<b>Время зарядки аккумулятора</b>	Приблизительно 2,5 часа до полной зарядки
<b>Режим энергосбережения</b>	Да
<b>Программируемые кнопки</b>	2
<b>Степень защиты</b>	IP54, IEC 60529
<b>Высота испытания на падение</b>	1 м (3,28 фута), IEC 60068-2-31
<b>Безопасность</b>	IEC 61010-1
<b>ЭМС (Электромагнитная совместимость)</b>	EN 301 489-1, EN 301 489-17, EN IEC 61000-6-2, EN IEC 61000-6-4, EN 61326-1
<b>Вибрация</b>	2 g, IEC 60068-2-6
<b>Удар</b>	25 g, IEC 60068-2-27
<b>Рабочий температурный диапазон</b>	-20°C до 50°C ( -4°F до 122 °F)
<b>Температурный диапазон хранения</b>	-20°C до 60°C ( -4°F до 140°F)
<b>Относительная влажность</b>	< 95% без конденсации
<b>Вес</b>	Приблизительно 1451 г (3,2 фунта)
<b>Габариты</b>	204,7 x 141,03 x 87,8 мм (8,06 x 5,55 x 3,45 дюйма)
<b>Крепление для штатива</b>	UNC ¼"-20
<b>Светодиодная подсветка</b>	Да

## По вопросам продаж и поддержки обращайтесь:

Алматы (727)345-47-04  
Ангарск (3955)60-70-56  
Архангельск (8182)63-90-72  
Астрахань (8512)99-46-04  
Барнаул (3852)73-04-60  
Белгород (4722)40-23-64  
Благовещенск (4162)22-76-07  
Брянск (4832)59-03-52  
Владивосток (423)249-28-31  
Владикавказ (8672)28-90-48  
Владимир (4922)49-43-18  
Волгоград (844)278-03-48  
Вологда (8172)26-41-59  
Воронеж (473)204-51-73  
Екатеринбург (343)384-55-89

Иваново (4932)77-34-06  
Ижевск (3412)26-03-58  
Иркутск (395)279-98-46  
Казань (843)206-01-48  
Калининград (4012)72-03-81  
Калуга (4842)92-23-67  
Кемерово (3842)65-04-62  
Киров (8332)68-02-04  
Коломна (4966)23-41-49  
Кострома (4942)77-07-48  
Краснодар (861)203-40-90  
Красноярск (391)204-63-61  
Курск (4712)77-13-04  
Курган (3522)50-90-47  
Липецк (4742)52-20-81

Магнитогорск (3519)55-03-13  
Москва (495)268-04-70  
Мурманск (8152)59-64-93  
Набережные Челны (8552)20-53-41  
Нижний Новгород (831)429-08-12  
Новокузнецк (3843)20-46-81  
Ноябрьск (3496)41-32-12  
Новосибирск (383)227-86-73  
Омск (3812)21-46-40  
Орел (4862)44-53-42  
Оренбург (3532)37-68-04  
Пенза (8412)22-31-16  
Петрозаводск (8142)55-98-37  
Псков (8112)59-10-37  
Пермь (342)205-81-47

Ростов-на-Дону (863)308-18-15  
Рязань (4912)46-61-64  
Самара (846)206-03-16  
Санкт-Петербург (812)309-46-40  
Саратов (845)249-38-78  
Севастополь (8692)22-31-93  
Саранск (8342)22-96-24  
Симферополь (3652)67-13-56  
Смоленск (4812)29-41-54  
Сочи (862)225-72-31  
Ставрополь (8652)20-65-13  
Сургут (3462)77-98-35  
Сыктывкар (8212)25-95-17  
Тамбов (4752)50-40-97  
Тверь (4822)63-31-35

Тольятти (8482)63-91-07  
Томск (3822)98-41-53  
Тула (4872)33-79-87  
Тюмень (3452)66-21-18  
Ульяновск (8422)24-23-59  
Улан-Удэ (3012)59-97-51  
Уфа (347)229-48-12  
Хабаровск (4212)92-98-04  
Чебоксары (8352)28-53-07  
Челябинск (351)202-03-61  
Череповец (8202)49-02-64  
Чита (3022)38-34-83  
Якутск (4112)23-90-97  
Ярославль (4852)69-52-93

Россия +7(495)268-04-70

Казахстан +7(727) 345-47-04

Беларусь +(375) 257-127-884

Узбекистан +998(71)205-18-59

Киргизия +996(312)96-26-47

эл.почта: [hkf@nt-rt.ru](mailto:hkf@nt-rt.ru) || сайт: <https://hikmicro.nt-rt.ru/>