

# Портативные тепловизоры B20, B20S

## Технические характеристики

По вопросам продаж и поддержки обращайтесь:

Алматы (727)345-47-04  
Ангарск (3955)60-70-56  
Архангельск (8182)63-90-72  
Астрахань (8512)99-46-04  
Барнаул (3852)73-04-60  
Белгород (4722)40-23-64  
Благовещенск (4162)22-76-07  
Брянск (4832)59-03-52  
Владивосток (423)249-28-31  
Владикавказ (8672)28-90-48  
Владимир (4922)49-43-18  
Волгоград (844)278-03-48  
Вологда (8172)26-41-59  
Воронеж (473)204-51-73  
Екатеринбург (343)384-55-89

Иваново (4932)77-34-06  
Ижевск (3412)26-03-58  
Иркутск (395)279-98-46  
Казань (843)206-01-48  
Калининград (4012)72-03-81  
Калуга (4842)92-23-67  
Кемерово (3842)65-04-62  
Киров (8332)68-02-04  
Коломна (4966)23-41-49  
Кострома (4942)77-07-48  
Краснодар (861)203-40-90  
Красноярск (391)204-63-61  
Курск (4712)77-13-04  
Курган (3522)50-90-47  
Липецк (4742)52-20-81

Магнитогорск (3519)55-03-13  
Москва (495)268-04-70  
Мурманск (8152)59-64-93  
Набережные Челны (8552)20-53-41  
Нижний Новгород (831)429-08-12  
Новокузнецк (3843)20-46-81  
Ноябрьск (3496)41-32-12  
Новосибирск (383)227-86-73  
Омск (3812)21-46-40  
Орел (4862)44-53-42  
Оренбург (3532)37-68-04  
Пенза (8412)22-31-16  
Петрозаводск (8142)55-98-37  
Псков (8112)59-10-37  
Пермь (342)205-81-47

Ростов-на-Дону (863)308-18-15  
Рязань (4912)46-61-64  
Самара (846)206-03-16  
Санкт-Петербург (812)309-46-40  
Саратов (845)249-38-78  
Севастополь (8692)22-31-93  
Саранск (8342)22-96-24  
Симферополь (3652)67-13-56  
Смоленск (4812)29-41-54  
Сочи (862)225-72-31  
Ставрополь (8652)20-65-13  
Сургут (3462)77-98-35  
Сыктывкар (8212)25-95-17  
Тамбов (4752)50-40-97  
Тверь (4822)63-31-35

Тольятти (8482)63-91-07  
Томск (3822)98-41-53  
Тула (4872)33-79-87  
Тюмень (3452)66-21-18  
Ульяновск (8422)24-23-59  
Улан-Удэ (3012)59-97-51  
Уфа (347)229-48-12  
Хабаровск (4212)92-98-04  
Чебоксары (8352)28-53-07  
Челябинск (351)202-03-61  
Череповец (8202)49-02-64  
Чита (3022)38-34-83  
Якутск (4112)23-90-97  
Ярославль (4852)69-52-93

Россия +7(495)268-04-70

Казахстан +7(727) 345-47-04

Беларусь +(375) 257-127-884

Узбекистан +998(71)205-18-59

Киргизия +996(312)96-26-47

эл.почта: [hkf@nt-rt.ru](mailto:hkf@nt-rt.ru) || сайт: <https://hikmicro.nt-rt.ru/>

# Портативный тепловизор B20S



НИКМИСRO B20S предназначен для измерения температуры и обнаружения скрытых неисправностей. Он оснащен тепловым детектором с разрешением 256 x 192 и оптическим детектором 2 Мп. Диапазон измеряемых температур от  $-20^{\circ}\text{C}$  до  $550^{\circ}\text{C}$  ( $-4^{\circ}\text{F}$  до  $1022^{\circ}\text{F}$ ) охватывает большинство ситуаций. Он помогает персоналу быстро находить неисправности благодаря точным измерениям температуры высокотемпературных объектов в окружающей среде. Одновременно Прибор помогает в принятии решений и обеспечивает безопасность. Устройство в основном применяется в различных отраслях, таких как строительство, HVAC, автомобильная промышленность и др.

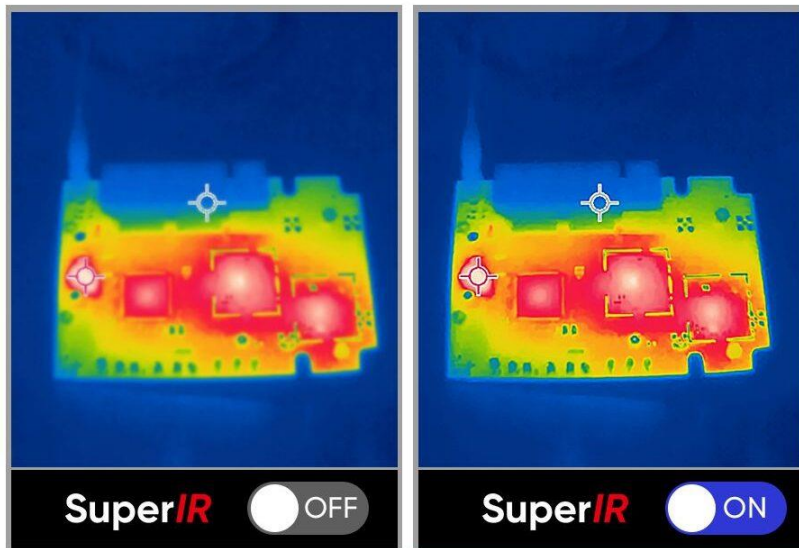


**Высокое качество изображения** — непревзойденная четкость с НИКМИСRO B20S, оснащенным высокочувствительным ( $\text{NETD} < 40 \text{ мК}$ ) детектором VOx и оптимизированными алгоритмами улучшения изображения. Возможность просмотреть все на 3.2-дюймовом ЖК-экране с четким разрешением  $640 \times 480$ , захватывая каждую деталь благодаря тепловому разрешению  $256 \times 192$ .



**Повышенная четкость теплового изображения с SuperIR** — Технология улучшения изображения SuperIR от HIKMICRO увеличивает разрешение захваченных тепловых изображений до 640 x 480 (307 200 пикселей), значительно повышая качество теплового изображения. Она также обеспечивает плавную частоту кадров 25 Гц для просмотра в реальном времени и захвата фотографий.

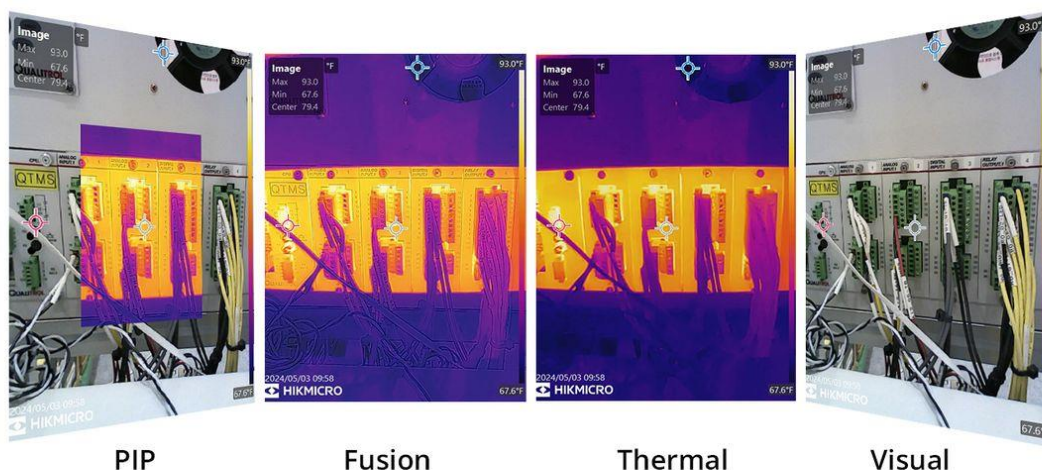
SuperIR в реальном времени доступен только в тепловом режиме.



**Оцените новый и улучшенный дисплей** — B20S оснащен дисплеем высокого разрешения 640×480. С SuperIR вы можете наслаждаться предпросмотром в реальном времени в высоком разрешении, раскрывая больше деталей и улучшая общее впечатление.



**4 режима изображения** — Тепловой, Слияние, PIP и Оптический режимы на выбор.



**Точное и широкое измерение температуры по всему экрану** — Тепловизор B20S поддерживает захват радиометрических изображений всего экрана и автоматически отслеживает точки с максимальной/минимальной/средней температурой, позволяя мгновенно определять температурные аномалии. Он точно измеряет температуры от  $-20^{\circ}\text{C}$  до  $550^{\circ}\text{C}$  ( $-4^{\circ}\text{F}$  до  $1022^{\circ}\text{F}$ ) с точностью до  $\pm 2^{\circ}\text{C}$  ( $\pm 3.6^{\circ}\text{F}$ ) или  $\pm 2\%$  от показаний.

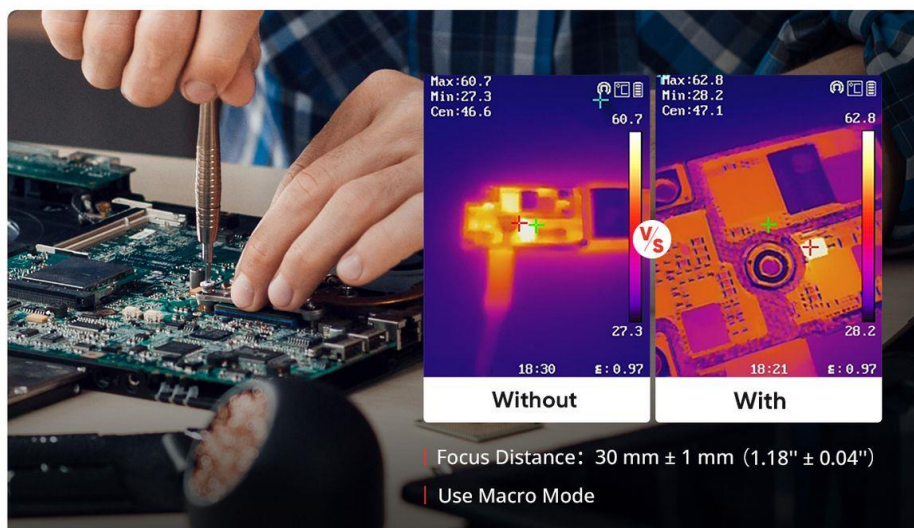


**Подключение по Wi-Fi** — Подключайтесь к мобильным устройствам через встроенный Wi-Fi и приложение HIKMICRO Viewer для быстрого обмена изображениями.

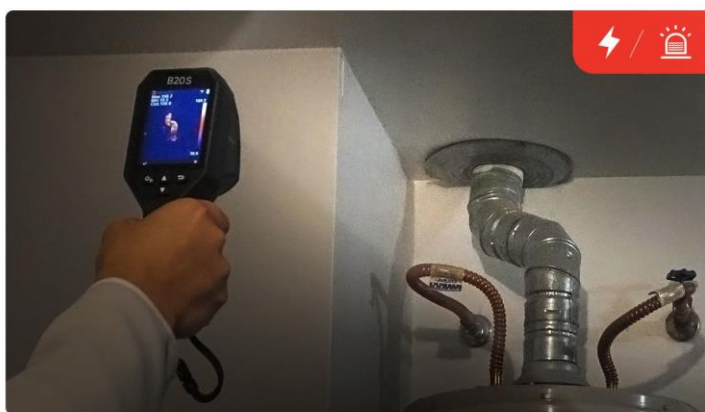


**Оptionальный инновационный макрорежим** — С помощью сменной макролинзы камеры B20S могут различать детали размером до 500 микрон и позволяют снимать точные

температурные показания с мелких объектов, таких как компоненты на печатных платах или сборки.

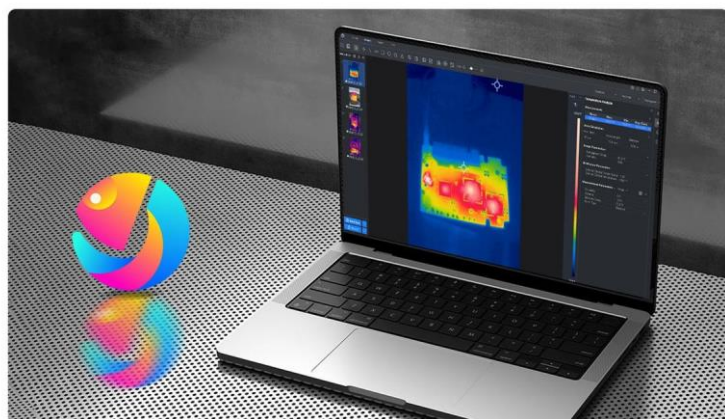


**Сигнал высокой температуры** — Встроенный динамик и световая индикация подают оператору звуковое и визуальное предупреждение о высокой температуре.



**Высокая частота кадров** — Будь то электрические системы, обследование зданий или обслуживание оборудования, тепловизор B20S обеспечивает надежную работу. Его частота 25 Гц обеспечивает плавное видео и измерения при панорамировании или наблюдении за движущимися целями.

**Программное обеспечение NIKMICRO Analyzer** — Включенное ПО предлагает гибкие способы (точки, линии, прямоугольники, круги, многоугольники) анализа термографической информации с захваченных изображений и создания отчетов.



## Области применения

- Конструкция здания

- Электроцит
- Механическая проверка
- Автомобильная проверка

## Технические характеристики НКMICRO B20S

### Инфракрасное изображение

Разрешение ИК-камеры	256x192 (49 152 пикселя)
SuperIR	640x480 (307 200 пикселей) Применяется к захваченным изображениям и видео в реальном времени
Эквивалентная шуму разность температур (NETD)	< 40 мК (@ 25 °C, F#=1.0)
Частота кадров	25 Гц
Шаг детектора	12 мкм
Спектральный диапазон	от 7.5 до 14 мкм
Фокусное расстояние	3.6 мм
Диафрагменное число (F-number)	F1.0
Поле обзора (FOV)	37.2° x 50.0°
Пространственное разрешение (IFOV)	3.3 мрад
Режим фокусировки	Фиксированный фокус
Минимальная дистанция фокусировки	0.3 м (0.98 фута)

### Отображение изображения

Визуальная камера	1600x1200 (2 Мп)
Дисплей	Разрешение 480x640, 3.2" ЖК-экран
Режимы изображения	Тепловой / Визуальный / Слияние / PIP
Цветовые палитры	White Hot, Black Hot, Rainbow, Ironbow, Red Hot, Fusion
Цветовая сигнализация	Выше уставки

### Измерения и анализ

Диапазон измеряемых температур	Диапазон -20°C до 150°C (-4°F до 302°F) Диапазон 100°C до 550°C (212°F до 1022°F)
Точность	Макс. ( $\pm 2^\circ\text{C}/3.6^\circ\text{F}$ , $\pm 2\%$ ), для температуры окр. среды 15°C до 35°C (59°F до 95°F) и температуры объекта выше 0°C (32°F)
Измерительные инструменты	Точка в центре, Самая горячая точка, Самая холодная точка Пользовательские: 3 точки
Режим уровня и диапазона (Level/Span)	Авто/Ручной
Режим SuperScene	Протечка воды, Изоляция
Режим Scene	Изоляция Pro, Конденсация/Образование конденсата

### Хранение данных и связь

Носитель памяти	Встроенная память eMMC 16 ГБ (доступный объем памяти меньше номинальной емкости)
Емкость для изображений	Прибл. 35 000 изображений
Формат файлов изображений	Радиометрический JPEG

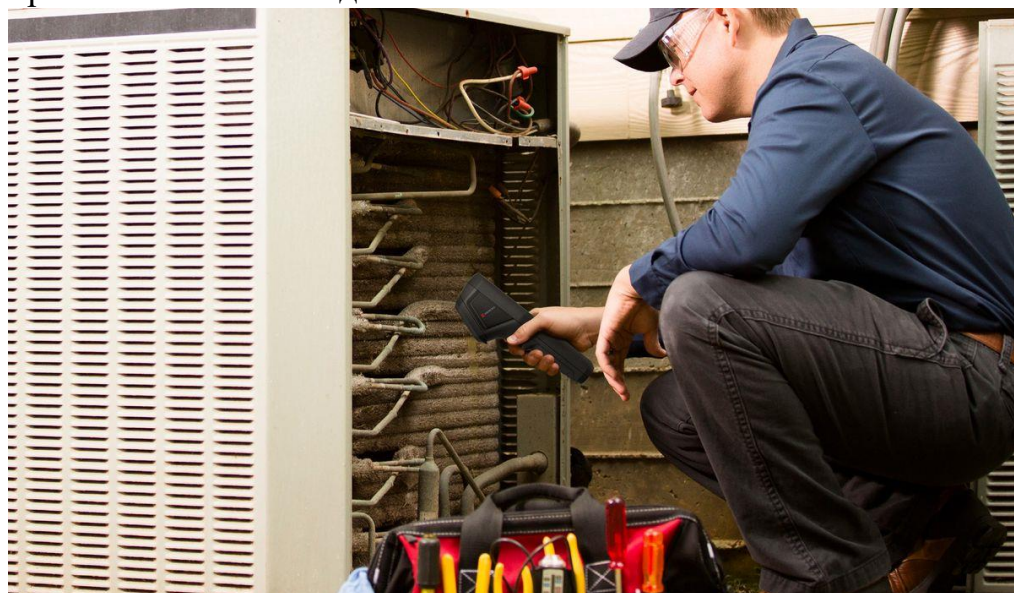
### Общие характеристики

<b>Wi-Fi</b>	802.11 b/g/n (2.4 ГГц)
<b>Интерфейс USB</b>	USB Type-C
<b>Тип аккумулятора</b>	Перезаряжаемый литий-ионный аккумулятор
<b>Время работы от аккумулятора</b>	Прибл. 6 часов
<b>Время зарядки аккумулятора</b>	Прибл. 3 часа до полной зарядки
<b>Степень защиты</b>	IP54
<b>Высота испытания на падение</b>	2 м (6.56 фута)
<b>Рабочий температурный диапазон</b>	-10°C до 50°C (14°F до 122°F)
<b>Температурный диапазон хранения</b>	-20°C до 60°C (-4°F до 140°F)
<b>Относительная влажность</b>	< 95% без конденсации
<b>Вес</b>	Прибл. 380 г (0.84 фунта)
<b>Габариты</b>	221.7 x 73.5 x 123.8 мм (8.73 x 2.89 x 4.87 дюйма)
<b>Крепление на штатив</b>	UNC 1/4"-20
<b>Источник питания</b>	USB-C (5В/2А)
<b>Светодиодная подсветка (LED)</b>	Да

# Портативный тепловизор B20

Тепловизор B20 заменён на новую модель B20S с улучшенными характеристиками

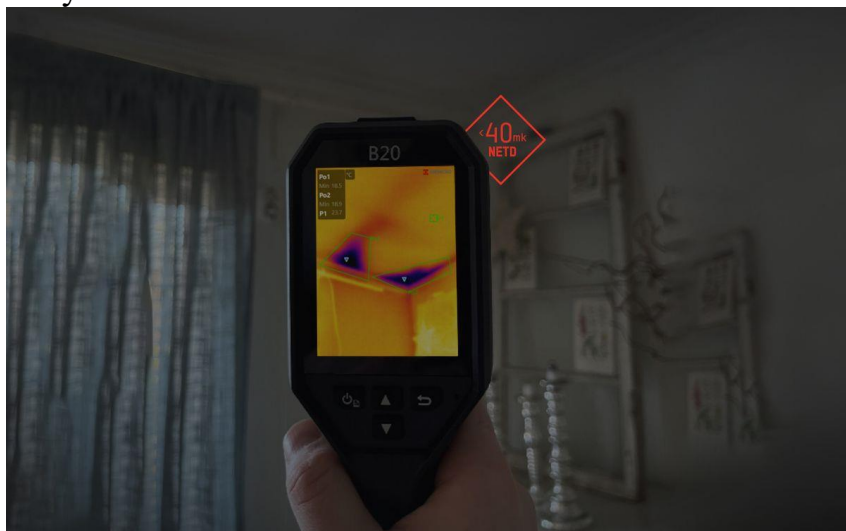
НИКМІСRO B20 разработан для измерения температуры с целью обнаружения скрытых неисправностей. Он оснащён высокочувствительным тепловым детектором с разрешением 256 x 192, что обеспечивает более детальную информацию для вашего обследования. Диапазон термографии составляет от -20°C до 550°C (от -4°F до 1022°F), что охватывает большинство ситуаций. Он помогает персоналу быстро находить неисправности благодаря точному измерению температуры высокотемпературных целей в окружающей среде. В то же время он помогает в принятии решений и обеспечивает безопасность. Устройство в основном применяется в различных отраслях, таких как строительство, HVAC, автомобильная промышленность и т.д.



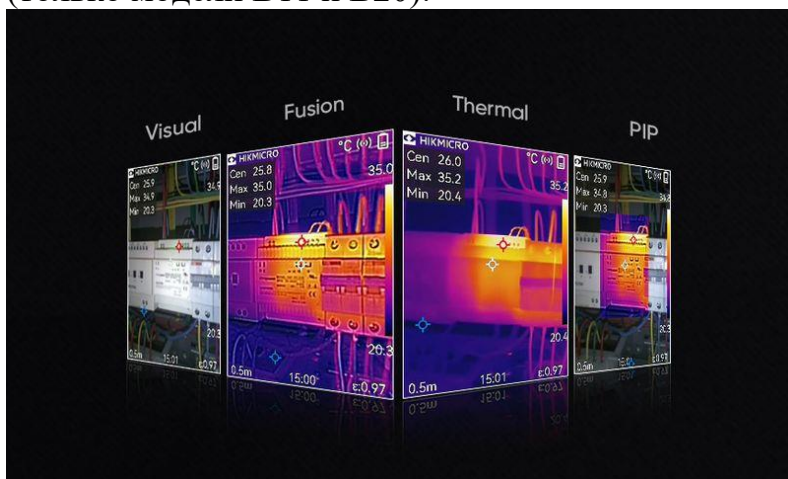
Повышенная четкость теплового изображения с технологией SuperIR — Серия B от НИКМІСRO оснащена высокочувствительным (NETD < 40 мК) детектором VOx с разрешением 256 x 192 (49 152 пикселя), а также оптимизированными алгоритмами улучшения изображения для получения четких тепловых снимков.



**Высокое качество изображения** — Оснащена высокочувствительным ( $NETD < 40 \text{ мК}$ ) детектором VOx и оптимизированными алгоритмами улучшения изображения для получения четких тепловых снимков.



**4 режима изображения** — Тепловой, Слияние (Fusion), PIP и Оптический режимы на выбор (только модели B11 и B20).



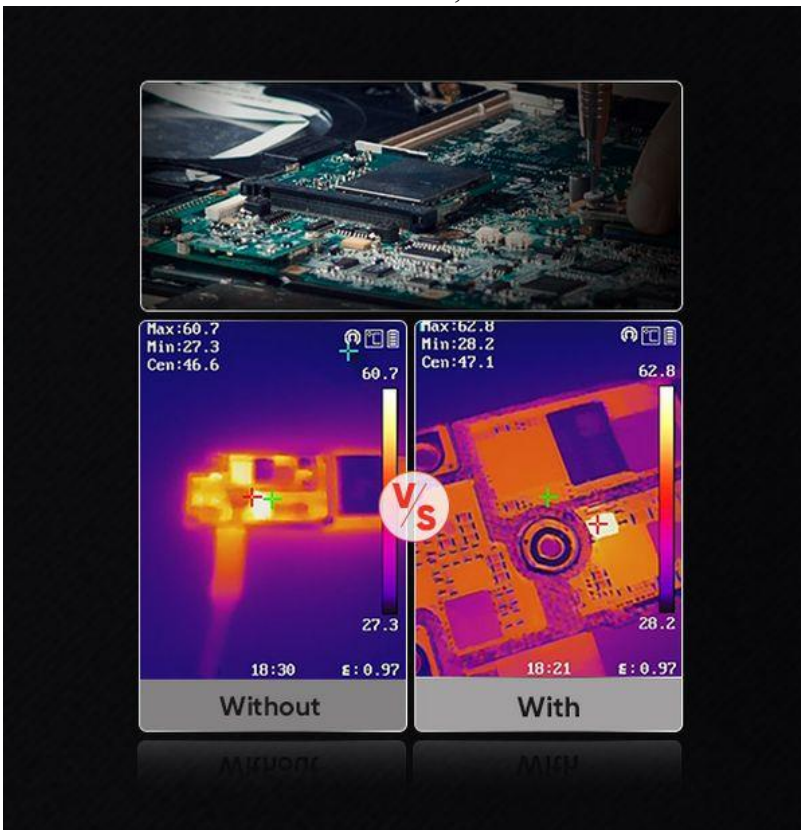
**Точное и широкое измерение температуры по всему экрану** — Поддерживает захват радиометрических изображений всего экрана и автоматически отслеживает точки с максимальной/минимальной/средней температурой, позволяя мгновенно определять температурные аномалии. Точно измеряет температуры от  $-20^{\circ}\text{C}$  до  $550^{\circ}\text{C}$  (от  $-4^{\circ}\text{F}$  до  $1022^{\circ}\text{F}$ ) с точностью до  $\pm 2^{\circ}\text{C}$  ( $\pm 3.6^{\circ}\text{F}$ ) или  $\pm 2\%$  от показаний.



**Подключение по Wi-Fi** — Подключайтесь к мобильным устройствам через встроенный Wi-Fi и приложение NIKMICRO Viewer для быстрого обмена изображениями.



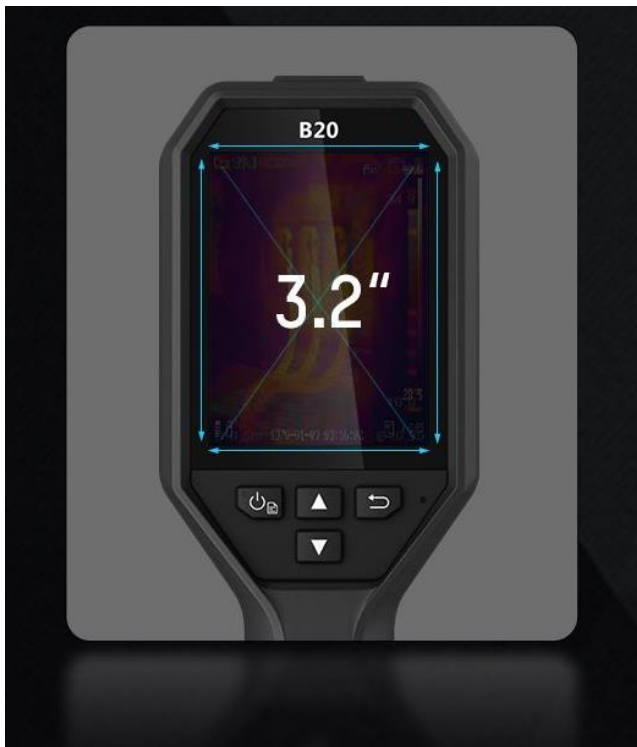
**Инновационный макрорежим** — С помощью сменной макролинзы камеры серии В могут различать детали размером до 500 микрон и позволяют снимать точные температурные показания с мелких объектов, таких как компоненты на печатных платах или сборки.



**Сигнал высокой температуры** — Встроенный динамик и световая индикация подают оператору звуковое и визуальное предупреждение о высокой температуре.

**Высокая частота кадров** — Частота 25 Гц обеспечивает плавное видео и измерения при панорамировании или наблюдении за движущимися целями.

**3.2-дюймовый цветной ЖК-экран** — 3.2-дюймовый ЖК-экран на 75% больше экранов других продуктов в этой категории.

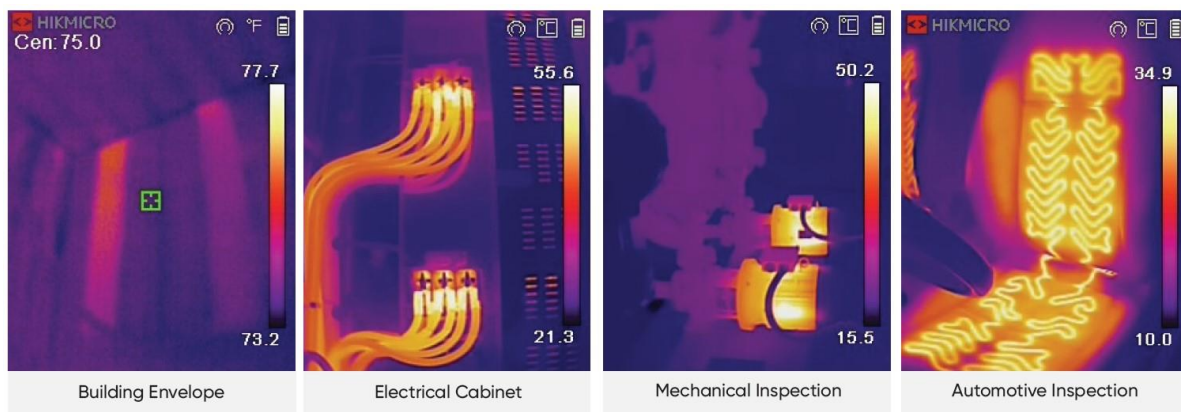


**Программное обеспечение NIКMICRO Analyzer** — Включенное ПО предлагает гибкие способы (точки, линии, прямоугольники, круги, многоугольники) анализа термографической информации с захваченных изображений и создания отчетов.



### **Области применения**

- Конструкция здания
- Электрощит
- Механическая проверка
- Автомобильная проверка



## Технические характеристики HIKMICRO B20

### Инфракрасное изображение

Разрешение ИК-камеры	256x192 (49 152 пикселя)
ШЭРТ (NETD)	< 40 мК (@ 25 °C, F#=1.0)
Частота кадров	25 Гц
Размер пикселя детектора	12 мкм
Спектральный диапазон	от 7,5 до 14 мкм
Фокусное расстояние	3,6 мм
Диафрагменное число	F1.0
Поле зрения (FOV)	50,0° x 37,2°
Угловое разрешение (IFOV)	3,33 мрад
Режим фокусировки	Фиксированный фокус
SuperIR	Да, для захваченных тепловых изображений
Мин. дистанция фокусировки	0,3 м

### Дисплей и отображение

Видеокамера видимого диапазона	1600x1200 (2 Мп)
Дисплей	Разрешение 240 x 320, 3,2" ЖК-экран
Режимы изображения	Тепловизионный
Цветовые палитры	Белое свечение, Черное свечение, Rainbow, Ironbow, Red Hot, Красное свечение, Слияние
Цветовая сигнализация	Выше уставки сигнализации

### Измерения и анализ

Диапазон температур объекта	-20°C до 550°C (-4°F до 1022°F)
Точность	Макс. ( $\pm 2^\circ\text{C}/3,6^\circ\text{F}$ , $\pm 2\%$ ), при температуре окр. среды 15°C до 35°C (59°F до 95°F) и температуре объекта выше 0°C (32°F)
Измерительные инструменты	Центральная точка, Самая горячая точка, Самая холодная точка Пользовательские: 3 точки
Режим уровня и ширины диапазона	Авто/Ручной

### Хранение данных и коммуникации

Носитель данных	Встроенная флеш-память 4 ГБ (пользователю доступно меньше номинального объема)
Емкость хранилища изображений	Приблиз. 30 000 изображений
Аннотации	Текстовая заметка: макс. 255 символов

<b>Емкость хранилища видео</b>	Приблиз. 20 часов
<b>Формат видеофайла</b>	MP4 видео
<b>Формат файла изображения</b>	Радиометрический JPEG
<b>Общие характеристики</b>	
<b>Wi-Fi</b>	802.11 b/g/n (2.4 ГГц)
<b>Интерфейс USB</b>	USB Type-C
<b>Тип аккумулятора</b>	Литий-ионный аккумулятор
<b>Время работы от аккумулятора</b>	Приблиз. 6 часов
<b>Время зарядки аккумулятора</b>	Приблиз. 3 часа до полной зарядки
<b>Степень защиты</b>	IP54
<b>Высота испытания на падение</b>	2 м
<b>Рабочий температурный диапазон</b>	-10°C до 50°C (14°F до 122°F)
<b>Температурный диапазон хранения</b>	-20°C до 60°C (-4°F до 140°F)
<b>Относительная влажность</b>	< 95% без конденсации
<b>Вес</b>	Приблиз. 380 г
<b>Габариты</b>	221,7 x 73,5 x 123,8 мм
<b>Крепление для штатива</b>	UNC W-20
<b>Светодиодная подсветка</b>	Да

## По вопросам продаж и поддержки обращайтесь:

Алматы (727)345-47-04  
Ангарск (3955)60-70-56  
Архангельск (8182)63-90-72  
Астрахань (8512)99-46-04  
Барнаул (3852)73-04-60  
Белгород (4722)40-23-64  
Благовещенск (4162)22-76-07  
Брянск (4832)59-03-52  
Владивосток (423)249-28-31  
Владикавказ (8672)28-90-48  
Владимир (4922)49-43-18  
Волгоград (844)278-03-48  
Вологда (8172)26-41-59  
Воронеж (473)204-51-73  
Екатеринбург (343)384-55-89

Иваново (4932)77-34-06  
Ижевск (3412)26-03-58  
Иркутск (395)279-98-46  
Казань (843)206-01-48  
Калининград (4012)72-03-81  
Калуга (4842)92-23-67  
Кемерово (3842)65-04-62  
Киров (8332)68-02-04  
Коломна (4966)23-41-49  
Кострома (4942)77-07-48  
Краснодар (861)203-40-90  
Красноярск (391)204-63-61  
Курск (4712)77-13-04  
Курган (3522)50-90-47  
Липецк (4742)52-20-81

Магнитогорск (3519)55-03-13  
Москва (495)268-04-70  
Мурманск (8152)59-64-93  
Набережные Челны (8552)20-53-41  
Нижний Новгород (831)429-08-12  
Новокузнецк (3843)20-46-81  
Ноябрьск (3496)41-32-12  
Новосибирск (383)227-86-73  
Омск (3812)21-46-40  
Орел (4862)44-53-42  
Оренбург (3532)37-68-04  
Пенза (8412)22-31-16  
Петрозаводск (8142)55-98-37  
Псков (8112)59-10-37  
Пермь (342)205-81-47

Ростов-на-Дону (863)308-18-15  
Рязань (4912)46-61-64  
Самара (846)206-03-16  
Санкт-Петербург (812)309-46-40  
Саратов (845)249-38-78  
Севастополь (8692)22-31-93  
Саранск (8342)22-96-24  
Симферополь (3652)67-13-56  
Смоленск (4812)29-41-54  
Сочи (862)225-72-31  
Ставрополь (8652)20-65-13  
Сургут (3462)77-98-35  
Сыктывкар (8212)25-95-17  
Тамбов (4752)50-40-97  
Тверь (4822)63-31-35

Тольятти (8482)63-91-07  
Томск (3822)98-41-53  
Тула (4872)33-79-87  
Тюмень (3452)66-21-18  
Ульяновск (8422)24-23-59  
Улан-Удэ (3012)59-97-51  
Уфа (347)229-48-12  
Хабаровск (4212)92-98-04  
Чебоксары (8352)28-53-07  
Челябинск (351)202-03-61  
Череповец (8202)49-02-64  
Чита (3022)38-34-83  
Якутск (4112)23-90-97  
Ярославль (4852)69-52-93

Россия +7(495)268-04-70

Казахстан +7(727) 345-47-04

Беларусь +(375) 257-127-884

Узбекистан +998(71)205-18-59

Киргизия +996(312)96-26-47

эл.почта: [hkf@nt-rt.ru](mailto:hkf@nt-rt.ru) || сайт: <https://hikmicro.nt-rt.ru/>